

CLUSTER TOURISME EN VILLE



Fréquentation hôtelière 2017 dans les grandes villes françaises

20 métropoles françaises et 11 communautés d'agglomération* hors Paris

FRÉQUENTATION HÔTELIÈRE EN 2017 dans les grandes villes hors Paris

29,9 MILLIONS D'ARRIVÉES

dont **7,9 MILLIONS**
d'arrivées étrangères

26%



48,5 MILLIONS DE NUITÉES

dont **13,9 MILLIONS**
de nuitées étrangères

29%



ÉVOLUTION DES NUITÉES en hébergement hôtelier*

2017/2016

	31 destinations étudiées	Ile de France	France métropolitaine
NUITÉES Totales	+4%	+11%	+5%
Françaises	+3%	+7%	+3%
Étrangères	+7%	+14%	+9%

Rappel 2016/2015

NUITÉES Totales	+3%	-7%	-1%
Françaises	+5%	-2%	+2%
Étrangères	-2%	-11%	-6%

2017/2015

NUITÉES Totales	+7%	+3%	+4%
Françaises	+8%	+4%	+5%
Étrangères	+5%	+1%	+3%

* Les résultats de l'évolution 2016-2017 sont fortement conditionnés par un contexte particulier (attentats, Euro2016, reprise)
(Source INSEE EFH, réalisation Atout France)

LE PARC HÔTELIER des grandes villes hors Paris en 2017

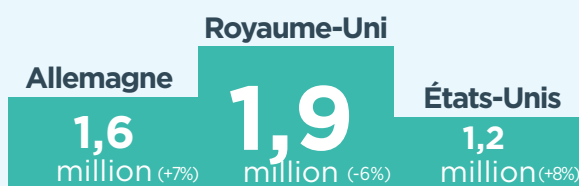
289 000 lits pour **2 800 hôtels**
soit **52 chambres** par hôtel en moyenne
(vs 37 chambres en France métropolitaine)

SOIT

24%

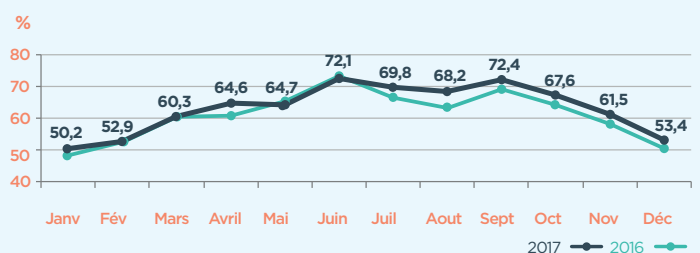
du parc en nombre de lits hôteliers en France métropolitaine

TOP 3 DES NUITÉES ÉTRANGÈRES hôtelières en 2017 dans les grandes villes hors Paris



Ces 3 clientèles étrangères représentent **34%**
des nuitées étrangères hôtelières (affaires et loisirs) observées
dans les grandes villes françaises hors Paris

TAUX D'OCCUPATION HÔTELIER mensuel moyen en 2016/2017 dans les grandes villes hors Paris



(Source INSEE EFH, réalisation Atout France)

NOMBRE DE NUITÉES HÔTELIÈRES ÉTRANGÈRES ET FRANÇAISES dans les grandes villes en 2017 hors Paris

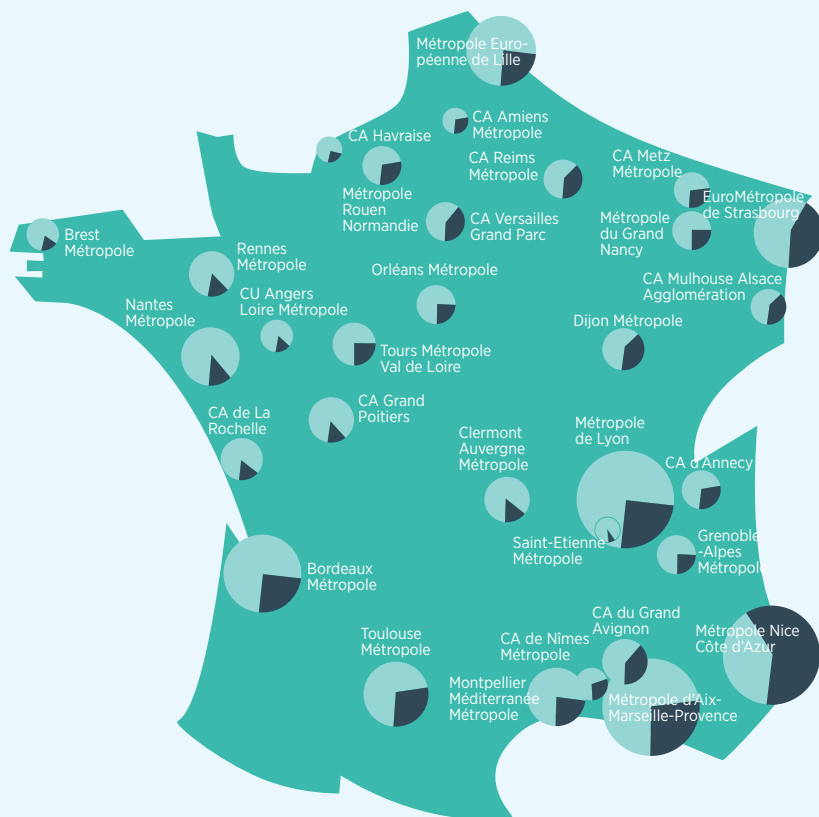
47%

des **nuitées étrangères hôtelières**, soit près de la **moitié** des 31 destinations étudiées se réalisent dans les 4 métropoles : **Nice, Aix-Marseille, Lyon et Strasbourg**

Nombre de nuitées hôtelières par EPCI* en 2017



■ Nuitées françaises
■ Nuitées étrangères



Top 10 des nuitées étrangères hôtelières

Données 2017 en millions

1	Métropole Nice Côte d'Azur	2,95
2	Métropole d'Aix-Marseille-Provence	1,27
3	EuroMétropole de Strasbourg	1,21
4	Métropole de Lyon	1,10
5	Bordeaux Métropole	0,76
6	Toulouse Métropole	0,73
7	Métropole Européenne de Lille	0,54
8	CA du Grand Avignon	0,45
9	Dijon Métropole	0,45
10	CA Versailles Grand Parc	0,37

Top 10 des nuitées françaises hôtelières

Données 2017 en millions

3,85	Métropole d'Aix-Marseille-Provence	1
3,58	Métropole de Lyon	2
2,47	Bordeaux Métropole	3
1,90	Métropole Européenne de Lille	4
1,89	Métropole Nice Côte d'Azur	5
1,72	Toulouse Métropole	6
1,63	Nantes Métropole	7
1,60	EuroMétropole de Strasbourg	8
1,19	Montpellier Méditerranée Métropole	9
1,15	CA Grand Poitiers	10



* EPCI : Établissement Public de Coopération Intercommunale
(Source INSEE EFH, réalisation Atout France)

* Champ des 31 EPCI étudiés : Bordeaux Métropole, Brest Métropole, CA Amiens Métropole, CA d'Annecy, CA de La Rochelle, CA de Nîmes Métropole, CA du Grand Avignon (Coga), CA Grand Poitiers, CA Havraise (COD.A.H.), CA Mulhouse Alsace Agglomération (M2a), CA Reims Métropole, CA Versailles Grand Parc (C.A.V.G.P.), Clermont Auvergne Métropole, CU Angers Loire Métropole, Dijon Métropole, EuroMétropole de Strasbourg, Grenoble-Alpes Métropole, Métropole d'Aix-Marseille-Provence, Métropole de Lyon, Métropole du Grand Nancy, Métropole Européenne de Lille, Métropole Nice Côte d'Azur, Métropole Rouen Normandie, Metz Métropole, Montpellier Méditerranée Métropole, Nantes Métropole, Orléans Métropole, Rennes Métropole, Saint-Etienne Métropole, Toulouse Métropole, Tours Métropole Val de Loire

Brest Métropole, Métropole de Lyon et Métropole Rouen Normandie ne sont pas membres du Cluster en 2018.