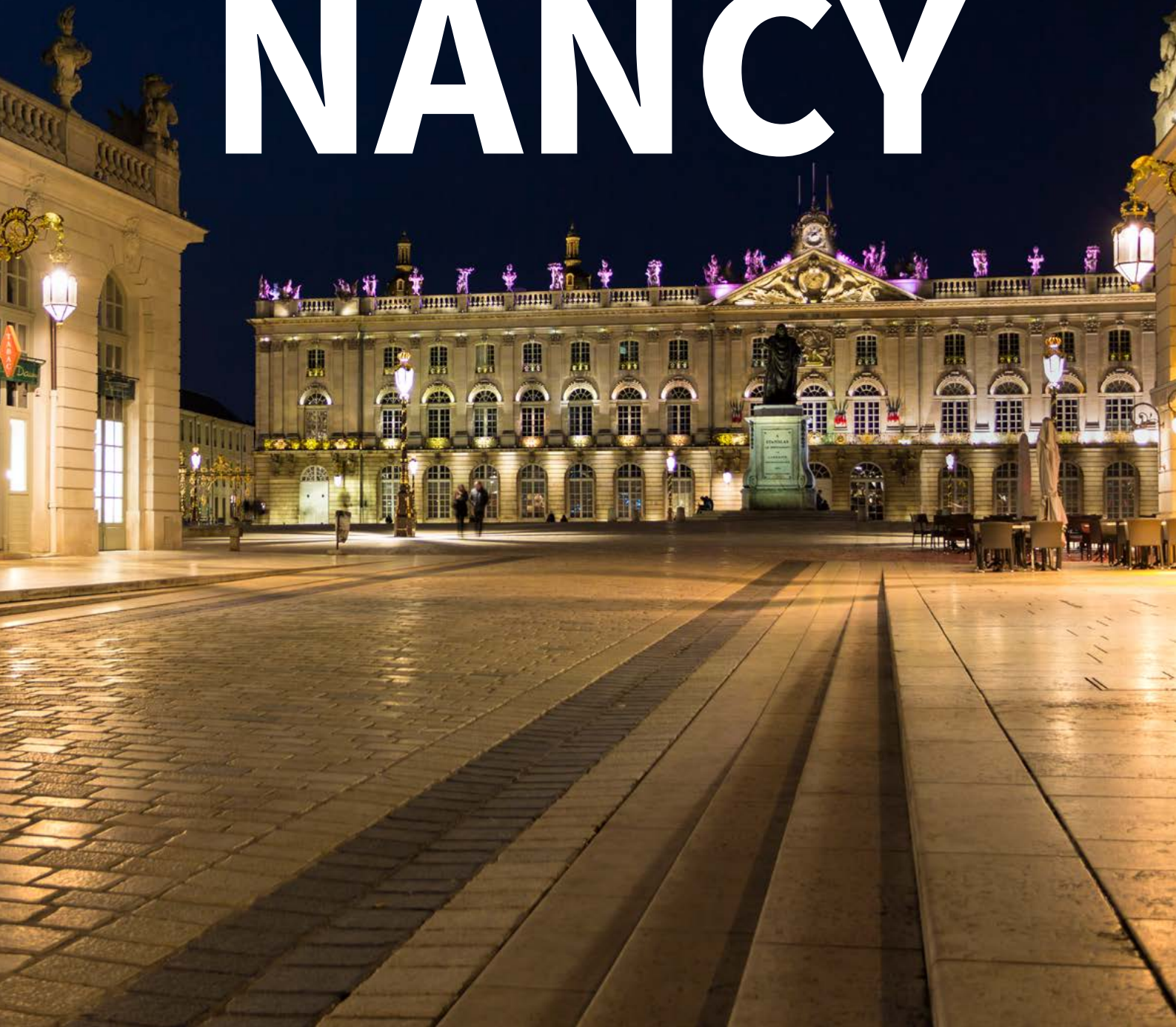


NANCY



Führungen und Kurzaufenthalte für Gruppen 2019


Organisation
des Nations Unies
pour l'éducation,
la science et la culture


Places Stanislas, de la Carrière
et d'Alliance à Nancy
inscrites sur la Liste du patrimoine
mondial en 1983

DESTINATION

OFFICE DE TOURISME



Anreise und Verkehrsmittel	3
Nancy, Highlights	4
Stadtführungen	5
Führungen und Preise	6
Nancy einmal anders besichtigen	7
Museen	8
Im Métropole-Gebiet Grand Nancy	9
Tagesangebote und Aufenthalte	10/15
Nancy und seine Region	16/17
Führungen für Schüler und junge Besucher	18
Praktische Informationen	19



GRUPPENSERVICE

Mit dieser Broschüre bietet Ihnen Destination Nancy - Office de tourisme eine Auswahl von Führungen in deutscher Sprache und von Kurzaufenthalten an.

Auf Anfrage stellt Ihnen das Gruppenservice zur Verfügung, um die von Ihnen ausgewählten Programme mit Unterkunft und Führungen in kürzester Zeit zu bilden.

Kontakte für Ihre Reservierungen

Annabelle HAEBIG und **Alexandre LEGARE-GADREAU**

Tel.: +33 (0)3 83 35 90 02

E-mail: reservations@destination-nancy.com

Sie können sich auf unserer Webseite www.nancy-tourisme.fr informieren. Eine deutsche Version ist dem Gruppenservice gewidmet:

<http://de.nancy-tourisme.fr/gruppen/>

PLUS

Ein gewidmetes Service für ein persönliches Service

- ▶ Deutschsprachige Kontakte im Gruppenservice
- ▶ Deutschsprachige Stadtführer
- ▶ Antwort auf Ihre Anfrage innerhalb von maximal 72 St.
- ▶ Keine Bearbeitungskosten
- ▶ Verschiedene Service und Dokumente für Gruppen
- ▶ Tourismus und Behinderung-Label *
- ▶ Stadtführungen in vielen Fremdsprachen

Unsere allgemeinen Geschäftsbedingungen sind auf unserer Website einsehbar: de.nancy-tourisme.fr/gruppen/

Zeichenerklärung der Stadtführungen:

- Dauer
- zu Fuss
- mit dem Bus

* Destination Nancy - Office de tourisme wurde das Tourismus und Behinderung-Label verliehen und bietet angepasste Führungen an Gehbehinderung Sehbehinderung Hörbehinderung

Anreise mit dem Bus

Autobahnverbindungen

Von Paris oder Straßburg kommend :

- ▶ über die Autobahn A4
- ▶ Von Brüssel, Luxemburg, Metz oder Dijon kommend
- ▶ über die Autobahn A31

Verkehrspläne und Busparkplätze, zum Download vom Geschäftsbereich „Gruppen“:

<http://de.nancy-tourisme.fr/gruppen/>

Anreise mit der Bahn

Hauptverbindungen

Paris-Nancy: 1 Std. 30 Min. mit dem TGV / **Straßburg-Nancy:** 1 Std. 15 Min. / **Luxemburg-Nancy:** 1 Std. 30 Min. / **Dijon-Nancy:** 2 Std. 30 Min. / **Lyon-Nancy:** 4 Std.

Gare de Nancy (Bahnhof)

3, place Thiers

Tel.: +33 (0)8 36 35 35 35

Verbindungen zu den großen französischen Städten ab dem TGV Bahnhof Lothringen

Lille (2 Std. 5 Min.), **Nantes** (3 Std. 55 Min.), **Rennes** (3 Std. 55 Min.), **Bordeaux** (5 Std. 10 Min.), **Marne-la-Vallée TGV** (1 Std. 10 Min.), **Massy TGV** (1 Std. 45 Min.)

Shuttle vom TGV-Bahnhof Lothringen ins Zentrum von Nancy

Gare Lorraine TGV SNCF

(38 km von Nancy entfernt)

Route départementale 910

57420 LOUVIGNY

www.voyages-sncf.com

Anreise mit dem Flugzeug

Flughafen Metz Nancy Lothringen

(45 km von Nancy entfernt)

57420 GOIN

Tel.: +33 (0)3 87 56 70 00

www.metz-nancy-lorraine.aeroport.fr

Mehrere Shuttleverbindungen gewährleisten den Transfer nach Nancy (Fahrpläne auf der Internetseite des Flughafens)

Verkehrsmittel in der Stadt

Tram und Bus

Die öffentlichen Verkehrsmittel des Großraums basieren auf 32 Tram- und Buslinien. Park-and-Ride-Anlagen wurden an den Stadteinfahrten eingerichtet. Denken Sie daran, Ihre Fahrausweise vor Ihrer Ankunft zu kaufen ; der Gruppenpass eignet sich besonders für Gruppen ab 10 Personen. Bestellung mindestens 48 Stunden im Voraus.

Reservierung: Allostan unter +33 (0)3 83 30 08 08

www.reseau-stan.com

Fahrräder

Vélo Stan Lib'

Für Kurzstrecken stehen rund um die Uhr frei zugängliche Fahrräder an 29 Stationen bereit, die besonders gut auf Nancy und Grand Nancy aufgeteilt sind.

www.velostanlib.fr

Vélo Stan Boutic'

Für längere Fahrten können Fahrräder für Zeiträume zwischen einem halben Tag bis zu einem Jahr ausgeliehen werden.

8 Mietstützpunkte sind auf Nancy und Grand Nancy verteilt.

www.grand-nancy.org/velostanboutic





Nancy, die ehemalige Hauptstadt der Herzöge von Lothringen bis zu seiner Angliederung an das Königreich Frankreichs im 18. Jahrhundert, wurde im Laufe seiner drei goldenen Zeitalter immer schöner. Jede dieser Epochen hinterließ ein wertvolles Kulturerbe.

Renaissance



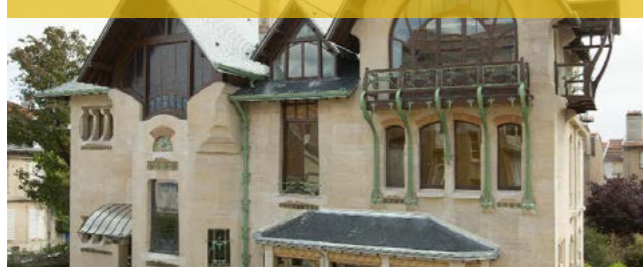
Der Herzogspalast und die Patrizierhäuser der Altstadt zeugen noch heute vom Glanz und der Macht des herzoglichen Hofes der Renaissance.

18. Jahrhundert



Die Place Stanislas ist das Juwel eines bemerkenswerten architektonischen Komplexes, der seit 1983 zum Weltkulturerbe der UNESCO zählt.

Die 1900er-Jahre und der Jugendstil



Nancy war auch, dank international bekannter Künstler, die in der Ecole de Nancy vertreten waren, eines der bedeutendsten Jugendstil-Zentren Europas; die Glaskunst von Emile Gallé, die Möbel von Louis Majorelle oder die berühmte Daum-Sammlung bilden mit den pflanzlichen Formen ihrer zahlreichen Konstruktionen ein außergewöhnliches, einzigartiges Kulturerbe.

Die wichtigsten jährlichen Veranstaltungen

Frühjahr

9. November 2018 – 24. Februar 2019

„Ausstellung Opéra! 3 siècles de créations à Nancy“ (Opéra! 3 kreative Jahrhunderte in Nancy)
Galerie Poirel
Aus Anlass der Feierlichkeiten zum 100. Jahrestag der am 14. Oktober 1919 eingeweihten Oper von Nancy erinnert die Ausstellung an 310 Jahre künstlerisches Schaffen im Herzen der Herzogsstadt.

26. Januar – 24. März 2019
„Ausstellung Magnetica“
Museum der Geschichte des Eisens
Wanderausstellung über den Magnetismus.

Sommer

Mitte Juni bis Mitte September 2019

„Rendez-vous place Stanislas“
Treten Sie ein in diesen grandiosen „Lichtertraum“: Videospektakel auf der Place Stanislas.

Juli und August 2019
„Festival Nancyphonies“
Klassisches Musikfestival rund um die Region Grand Est.

Ende August bis Anfang September 2019
„Internationales Filmfestival Nancy Lothringen“
Lernen Sie ein anderes Kino

kennen, das die Vielfalt und das Anderswo zeigt.

Herbst

Anfang September 2019
„Buchmesse Le Livre sur la Place“

Die erste nationale Auftaktveranstaltung der Literatursaison Frankreichs
Oktober 2019
„Vergänglicher Garten“
Die Natur im Dialog mit dem Kulturerbe der Place Stanislas.

Oktober 2019
„Festival Nancy Jazz Pulsations“
Das legendärste Musikfestival der Region Grand Est.

Winter

Ende November 2019 – Anfang Januar 2020
„Nikolausfeste“

7. und 8. Dezember 2019
„Großes Nikolauswochenende“
Umzug durch die Stadt am 8. Dezember, kulturelle und Verkaufsveranstaltungen, Musik, Festbeleuchtung und Lichtszenierungen, Fahrgeschäfte und Riesenrad, Nikolausdörfer (Weihnachtsmärkte) ... Vor und nach dem Highlight-Wochenende am 1. und 9. Dezember bietet Nancy 40 Tage Festlichkeiten in der Stadt an – von Ende November bis Mitte Januar!

Nr.1 Historische Altstadt



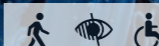
1 Std. 30 Min. Gebärdensprachdolmetscher zusätzlich
Die Führung umfasst vor allem die beiden Plätze Place Stanislas und Place de la Carrière. Dabei lässt sich ermesen, welche Prägung der letzte Herzog von Lothringen der Stadt verlieh. Der Charme der Altstadt aus dem Mittelalter und der Renaissancezeit offenbart sich in ihren architektonischen Kleinoden, aber auch mit ihren guten Adressen, kleinen Terrassen, Cafés usw. Einige Hochburgen der Geschichte Lothringens: der Herzogspalast, die Patrizierhäuser, das Stadttor Porte de la Craffe, die Saint-Epvre-Kirche usw.
Optional weitere 30 Min. - Besichtigung des Inneren des Stadttores Porte de la Craffe - Maximal 18 Personen pro Gruppe

Nr.2 UNESCO-Welterbe



1 Std. 30 Min. Gebärdensprachdolmetscher zusätzlich
Nancy ist weltweit für seinen architektonischen Komplex bekannt, der seit 1983 UNESCO-Weltkulturerbestatus genießt. Sie werden die vollständig renovierte, verschönerte Place Stanislas mit ihrer Fußgängerzone entdecken. Sie gilt als einer der schönsten Plätze der Welt, so wie die Place d'Alliance und die Place de la Carrière.

Nr.3 Jugendstil, Geschäftsviertel



1 Std. 30 Min. Gebärdensprachdolmetscher zusätzlich
Von der Place Maginot bis zur Place Stanislas erkundet der Spaziergang die Stätten des wirtschaftlichen Lebens rund um 1900: Geschäfte, Banken und andere Gebäude. Die Ecole de Nancy verstand es, technologische Fortschritte, herausragende angewandte Künste und Handwerk zu nutzen, um den Unternehmertegeist in Stein, Metall, Glas und Holz zu hinterlassen, der die damalige bürgerliche Unternehmerklasse charakterisierte.
Optional 30 weitere Min. Innenbesichtigung der Industrie- und Handelskammer, außer am Wochenende (Fenster mit Glasmalerei von Gruber)

Preis für die Bereitstellung eines Führers: s. S. 6

Nr.4 Jugendstil-Tour durch die äußeren Stadtviertel



1 Std. 30 Min.
Entdecken Sie von Ihrem Bus aus die bemerkenswertesten Gebäude der Ecole de Nancy: das Maison Bergeret, die Villa Majorelle, den Saurupt-Park (Gartenstadt mit weiteren fünf Jugendstilvillen) und einige typische Orte wie die alten Ateliers von Emile Gallé.
Optional 30 weitere Min. Innenbesichtigung der Maison Bergeret, außer am Wochenende

Nr.5 Jugendstil-Anwesen



Dauer: 1,5 Std. - zu Fuß, Hör-Handicap (Gebärdensprachdolmetscher gegen Aufpreis)
Vom Bahnhof bis zu den westlichen Vororten der Stadt führt der Spaziergang zum Museum der Ecole de Nancy. Dabei entdeckt man, wie sich die Stadt nach und nach auf landwirtschaftlichen Flächen und in ehemaligen Marktflächen ausbreitete.

Nr.6 Art nouveau? Art déco?



Dauer: 1,5 Std. - zu Fuß, Hör-Handicap (Gebärdensprachdolmetscher gegen Aufpreis)
Nancy genießt internationales Ansehen als Hauptstadt des Art nouveau in Frankreich, doch sein Art-déco-Erbe ist sehr viel weniger bekannt. Um den Unterschied zwischen diesen beiden Stilen gut zu verstehen, ist der Parc de Saurupt in Nancy, ein Stadtviertel, das vor allem in der Zeit zwischen den zwei Weltkriegen entstand, der ideale Ort!

Führungen und Preise

Nr.7 Führung mit Aperitif



Dauer: 1,5 Std. - zu Fuß, Hör-Handicap (Gebärdensprachdolmetscher gegen Aufpreis)
Preis: ab 27 € pro Pers. gegen Aufpreis auch sonntags und in Fremdsprachen möglich - Basis 15 bis 25 Pers.
 Diese Führung verbindet die Entdeckung des kulturellen Erbes mit einer Verkostung und dem Besuch eines Stadtviertels (Altstadt, UNESCO-Welterbe, oder ein Jugendstilviertel) sowie eines ganz besonderen Ortes, der Besuchern normalerweise nicht zugänglich ist, sowie einem anschließenden Aperitif. Die Verkostung wird in Zusammenarbeit mit einem Partner durchgeführt, der seine Spezialitäten präsentiert, in denen sich die lothringische Gastronomie widerspiegelt.

Nr.8 Street art



1h30
 Diese modernen Werke als Frucht der Vorstellungskraft von Künstlern aus der ganzen Welt (darunter auch aus Lothringen) markieren von der Porte de la Craffe bis zur Place des Vosges und von der Place Simone Veil bis zur Porte Sainte-Catherine Wege durch Raum und Zeit. Sie bilden ein urbanes Erbe, das immer wieder mit überraschenden Kreationen im Ergebnis neuer Sichtweisen und Geschichten bereichert wird. Zu entdecken auf den Plätzen von Nancy!

Für weitere thematische Besichtigungen wie z. B. Die Tradition der Botanik in Nancy, Das Tier in der Stadt, Die Straßennamen von Nancy, Die Kirchen aus dem 18. Jh., Besichtigung der Markthalle ... wenden Sie sich bitte an Nancy Tourisme.

Preise und Bedingungen der Führungen 2019

Wir bieten Führungen auf Französisch, Englisch, Deutsch, Niederländisch, Italienisch, Polnisch, Chinesisch, Russisch und Japanisch an. Die folgenden Preise gelten für die Bereitstellung eines Führers (ohne Eintrittsgeld für kostenpflichtige Sehenswürdigkeiten) für:

- ▶ die Führungen
- ▶ Museumsführungen (ohne Eintrittskarte)

Diese Tarife gelten nicht in jenen Museen, die über eigene Führer verfügen: Villa Majorelle, Maison Schott, Schloss Fléville, Schloss Montaigne, Douëra, Museum-Aquarium Nancy, Museum der Geschichte des Eisens und Botanischer Garten Jean-Marie Pelt (nähere Informationen auf Anfrage).

Rundgänge und Museen: 1 Führer für 25 Personen
Busrundfahrt: 1 Führer pro Bus (keine Erläuterungen außerhalb des Reisebusses)
Preise gültig von: 01.01.2019 au 31.12.2019
Feiertage 2019: 01/01-22/04-01/05-08/05-30/05-10/06-14/07-15/08-01/11-11/11-25/12.

Führungen in Nancy 2019 im Überblick

IN FRANZÖSISCHER SPRACHE

Dauer	Woche	Sonntag	sonn- und feiertags sowie nach 21.00 Uhr
1 h 30	106,00 €	147,00 €	212,00 €
2 h 00	120,00 €	177,00 €	240,00 €
3 h 00	164,00 €	244,50 €	328,00 €
4 h 00	210,00 €	294,00 €	420,00 €

IN FREMDSPRACHEN

Dauer	Woche	Sonntag	sonn- und feiertags sowie nach 21.00 Uhr
1 h 30	130,00 €	195,00 €	260,00 €
2 h 00	164,00 €	246,00 €	328,00 €
3 h 00	210,00 €	315,00 €	420,00 €
4 h 00	270,00 €	405,00 €	540,00 €

*Preise inkl. MWSt. :

- Siehe unsere allgemeine Geschäftsbedingungen
 - Eingetragen im Register der Reisebüros und Reiseveranstalter unter der Nr. IM054100017

Nancy einmal anders besichtigen

Stadtrallies



Dauer: 2,5 Std. zu Fuß motorisches/Hör-Handicap
Preis: ab 15 € pro Pers. (bei weniger als 20 Pers. wird eine Pauschale von 300 € berechnet)
 sonntags und in Fremdsprachen (Englisch und Deutsch) gegen Aufpreis mindestens 20 Pers.

2 Themen stehen zur Wahl:

- ▶ historisches Stadtzentrum
- ▶ Art nouveau (Jugendstil)

Um die Stadt einmal etwas anders zu entdecken oder neu zu erleben und einen angenehmen Moment zu verbringen ... Auf der Strecke gibt es mehrere Stationen mit Erklärungen und Fragen zur Stadt, ihrer Geschichte und ihren großen Persönlichkeiten. In kleinen Gruppen sollen Fragen beantwortet werden, um möglichst viele Punkte zu gewinnen. Geschenke warten auf das Siegerteam! Mit der Familie, mit Freunden, als Betriebsausflug oder mit einer Gebietskörperschaft - mit dieser Rallye können Sie die Herzogstadt durch ihre kleine und große Geschichte entdecken.

Batt Chocolats



Vorführung und Verkostung.

Kennenlernen der Herstellungsschritte von lothringischen Spezialitäten und des Hauses. Makronen aus Nancy, Bergamotten aus Nancy (IGP), Marzipanmirabellen, Chardons Lorrains, Marquises und andere Süßigkeiten. Schokoladenfiguren für die jeweiligen Anlässe im Jahr (Weihnachten, Ostern, Valentinstag ...) Dauer: 1 Std. 30 Min.

Preis von Montag bis Freitag: 6 € / Pers. (20 bis 60 Pers.)

Samstags: 12 € / Pers. + 1 Dutzend Makronen (30 bis 60 Pers.)

www.alainbatt.com

Tel.: +33 3 83 35 70 00

Bimmelbahn auf Rädern



Entdeckungstour durch das historische Stadtzentrum mit der Bimmelbahn: architektonisches Ensemble aus dem 18. Jahrhundert und Altstadt.

Art-nouveau-Rundfahrt auf Anfrage

März (ab Ostern) / April: 11 bis 17 Uhr

Mai / Juni / Juli / August / September: 10 bis 18 Uhr

Oktober: 11 bis 17 Uhr

(Abfahrt zu jeder vollen Stunde außer um 13 Uhr)

Dauer: 45 Min.

Reservierung erforderlich

Preis: 6 € pro Pers.

mind. 15 Pers., Gratisfahrt für 1 Pers. für jeweils 20 zahlende Pers.

Erklärungen vom Band in 10 Fremdsprachen

www.petit-train-nancy.fr

Tel.: 33 (0)3 89 73 74 24

Schiff La Bergamote



Kommentierte Bootsfahrten auf dem Kanal Bootsfahrten mit Mittag- oder Abendessen

Die Anlegestelle befindet sich im Hafen Sainte Catherine in der Nähe des Reisebusparkplatzes und der Place Stanislas.

Dauer: 1 Std. bis 2 Std. 45 Min. je nach Leistungsangebot

Preis für eine einstündige Fahrt: 12 € pro Pers. (20 bis 80 Pers.)

Preise für Mittag- oder Abendessen auf Anfrage

www.labergamote.fr

Tel.: +33 6 08 22 70 16

Museen

Gut zu wissen

Jeden ersten Sonntag im Monat freier Eintritt in die Museen - Schließung des Musée Lorrain (Lothringisches Museum) - Die Kirche Eglise des Cordeliers bleibt während der Restaurierungsarbeiten geöffnet

Stadtführer aus den Museen

Rufen Sie für jedes Museum jeweils den angegebenen Kontakt direkt an.

Museum-Aquarium Nancy



Empfohlen: 1 Std. 30 Min.-montags geschlossen
Das Muséum-Aquarium de Nancy präsentiert eine beeindruckende Ausstellung mit präparierten Tieren, die für die Artenvielfalt der Welt in ihrer ganzen Bandbreite stehen, sowie tropische Aquarien mit im Wasser lebenden Arten. Wechselausstellungen mit unterschiedliche Themen werden regelmäßig präsentiert.

Tel.: +33 (0)3 83 32 99 97

E-Mail: departement-public-MAN@grand-nancy.org

Museum der Geschichte des Eisens



Empfohlen: 1 Std. 30 Min.-dienstags geschlossen
In einer von Glas und Stahl geprägten Architektur zeigt das Museum die Entwicklung der Verfahren zur Eisenerzeugung. Im Erdgeschoss werden seit 2012 auf 300 m² Modelle, Entwürfe, Pläne und Möbel von Jean Prouvé präsentiert, im „Garten der Strukturen“ sind mehrere seiner Werke maßstabsgetreu zu sehen. Es gibt auch einen „Parcours d'Enfer“ mit 12 emblematischen Objekten sowie ab Ende Februar 2018 eine Ausstellung über den Eiffelturm.

Tel.: +33 (0)3 54 50 21 81

E-Mail: public-mhf@grandnancy.eu

Botanischer Garten Jean-Marie Pelt



Empfohlen: 1 Std. 30 Min.-Täglich geöffnet
Dieser 35 ha große Park (mit über 12 000 Pflanzen) ist mit gewöhnlichen heimischen Gartenpflanzen, aber auch Pflanzenarten aus fernen Ländern (Alpinum, Arboretum, Rosengarten, Heilpflanzen usw.) bepflanzt. In den 2 500 m² großen tropischen Gewächshäusern sind fleischfressende Pflanzen, Riesenseerosen aus dem Amazonasgebiet, bedrohte Palmenarten usw. zu sehen.

Tel.: +33 (0)3 83 41 47 47

E-Mail: pedagogiecjb@grand-nancy.org

Im Métropole-Gebiet Grand Nancy

La Douëra in Malzéville



Empfohlene Dauer: 1,5 Std. – maximal 30 Pers.

Dieses erstaunliche maurische Lustschlösschen aus dem späten 19. Jahrhundert, dessen Name auf Arabisch so viel wie „kleines Haus“ bedeutet, mutet wie ein kleiner Palast aus Tausendundeiner Nacht an. Drei Säle stehen unter Denkmalschutz: der persische Salon im ersten Stock, das Atelier und der Diwan im zweiten Stock sowie die östliche Fassade des Gebäudes.

2 rue du Lion d'Or, 54220 Malzéville

Tel.: +33 (0)3 83 29 43 78 /+33 (0)3 83 29 92 30

Schloss Fléville



Empfohlene Dauer: 1 Std. – maximal 20 bis 40 Pers.

Nach Voranmeldung 14 Tage im Voraus von April bis November für Gruppen und Schulgruppen geöffnet
Das Schloss Fléville veranschaulicht den Stil der frühen Renaissance mit sehr klaren Linien wie die Anwesen am Loire-Ufer. Romantischer, denkmalgeschützter Park, Auszeichnung als „bemerkenswerter Garten“.

Château de Fléville, 54710 Fléville-devant-Nancy

Tel.: +33 (0)3 83 25 64 71

E-Mail: mc.delambel@gmail.com

Friedhof Préville



Empfehlung: 1 Std. 30 Min. – max. 25 Pers.

Preis: s. S. 6

Hier findet der Besucher viele Grabdenkmäler in den für das 19. Jh. charakteristischen Stilrichtungen neuromanisch, neugotisch, romanisch-byzantinisch und im orientalisierenden Stil. Auch der Jugendstil, zu dessen Wiege Nancy gehört, ist gut vertreten. Der 1842 angelegte Friedhof von Préville widerspiegelt diese Zeit, in die sich der Spaziergänger beim Flanieren auf den Wegen von den Grabinschriften, den vielen Formen und Materialien und dem sich auf dem Stein oder Glas reflektierenden Licht zurückversetzt fühlt.

Stadtführer aus dem Fremdenverkehrsamt

siehe Preistabelle S. 6

Museum der Schönen Künste



Empfohlen: 1 Std. 30 Min.-dienstags geschlossen
Neben den bekannten Gemälden von Tintoretto, Caravaggio, Rubens, Delacroix, Monet, Modigliani oder Picasso werden zahlreiche lothringische Maler gezeigt: Claude le Lorrain, Émile Friant, Victor Prouvé, Étienne Cournault, Jules Bastien-Lepage usw. Die Sammlung der Daum-Glaskunst wird hier präsentiert und bietet dem Besucher Gelegenheit, Erzeugnisse der berühmten Manufaktur Nancys aus 100 Jahren zu bewundern. Eine weitere Dauerausstellung ist Jean Prouvé gewidmet.

Jugendstilmuseum



Empfohlen: 1 Std. 30 Min.-montags und dienstags geschlossen
Das auf dem Grundstück von Eugène Corbin, dem Mäzen der Ecole de Nancy, gelegene Museum und sein Garten lassen die damalige Dekor- und Pflanzenwelt wieder aufleben. Die Sammlungen (Einzelstücke von Émile Gallé, Eugène Vallin und Louis Majorelle) zeugen von der technischen Vielfalt (Möbel, Kunstgegenstände aus Glas, Glasfenster, Leder, Keramik, Stoffe usw.) der Künstler dieser Bewegung.

Galerie Poirel



Während der Ausstellungen Dienstag bis Freitag: 13.00 – 17.00 Uhr / **Samstag und Sonntag:** 14.00 – 18.00 Uhr

Die Galerie Poirel bietet Gegenwartskunst und Design zum Entdecken. Auf der Fassade und dem Vorplatz aus dem Jahr 1880 lässt das dauerhaft ausgestellte Werk „Traits d'union“ (Bindestriche) des Designers Robert Stadler Gegenwartskunst, Design und Kulturerbe in einen Dialog treten.

Im Gemeindeverband „Métropole du Grand Nancy“ haben sich 20 Gemeinden zusammengeschlossen. Die durch die zunehmende Verstädterung zusammengewachsenen 19 Kommunen rund um das Stadtzentrum haben unterschiedliche Geschichten und Ortsbilder. Sie bergen architektonische und natürliche Schätze. Von den Hügeln im Norden und Westen (Panoramen und alte Weinberge) bis hin zu den Flussschleifen und Weiden im Tal der Meurthe im Südosten des Ballungsraums (ländliche Landschaften, Spaziergänge und Wildwasserparcours) bietet das Gebiet des Gemeindeverbands viele Gesichter.

Eine weite Tour führt von der Butte Sainte-Geneviève im Norden bis zum großen Kartäuserkloster in Bosserville im Süden, von den Schlössern von Villers und Vandoeuvre bis hin zu den Weinbergen von Dommarmont oder den grünen Inseln von Tomblaine. Nicht zu vergessen sind die alten Dörfer am Waldrand (Forêt de Haye ist der zweitgrößte Vorstadtwald Frankreichs), hunderte Kilometer Rad- und Wanderwege, Spazierwege (zum Teil angelegt) für Botanikinteressierte, Freizeit und Sport ...

Hier eine Auswahl einiger entdeckenswerter Orte:

Kirche Notre-Dame de Bonsecours



Dauer: 1 Std

Preis: s. S. 6

Keine Führungen am Wochenende und während der Gottesdienste – max. 30 Pers.

Diese Kirche wurde von 1738 bis 1741 als erstes Werk von Emmanuel Héré auf einem Marienheiligtum errichtet. Da Stanislas für die mit der polnischen Frömmigkeit eng verbundene Verehrung Mariens, der diese Kirche geweiht ist, besonders empfänglich war, bestimmte er sie zu seiner und seiner Gemahlin Grabstätte.

Schloss Montaigu und Park



Besichtigung nach Voranmeldung im Musée de l'Histoire du Fer und nur im Rahmen einer Führung

Das denkmalgeschützte Schloss Montaigu ist der ehemalige Landwohnsitz des Sammlers Edouard Salin (1889-1970) und birgt Sammlungen von Kunstobjekten, Möbeln aus der Zeit vom 18. bis zum frühen 20. Jahrhundert, Kunsthandwerk und Archäologie, die vom ausgesuchten Geschmack eines Kenners zeugen. Der Park mit für Gärten des 19. Jahrhunderts typischen Baumarten ist frei zugänglich.

Musée de l'Histoire du Fer – Avenue du Général de Gaulle, 54140 Jarville-la-Malgrange

Tel.: + 33 (0)3 54 50 21 81

E-Mail: public-mhf@grandnancy.eu

Tagesangebote und Aufenthalte

Ideen für Tages- und längere Aufenthalte zum Kombinieren nach Lust und Laune!

1. Nancy – die wichtigsten Highlights (1Tag)



Ab 49€ pro Pers.

Die wichtigsten Highlights

- **Vormittag:** Stadtführung „Historische Altstadt“ (Seite 5)
- **Mittagessen**
- **Nachmittag:** „Art nouveau“-Jugendstilführung nach Wahl (Seite 5) und Besuch des Museums der Ecole de Nancy (Seite 8)

2. Ein Wochenende in Nancy (2 Tage/1 Übernachtung)



Ab 142€ pro Pers.

Tag 1

- **Nachmittag:** Stadtführung „Historische Altstadt“ (Seite 5) und Besuch des Kunstmuseums Musée des Beaux-Arts (Seite 8)
- **Abendessen** im Hotel
- **Übernachtung** im 3-Sterne-Hotel

Tag 2

- **Vormittag:** Jugendstil-Tour durch die äußeren Stadtviertel (Seite 5) und Besuch des Museums der Ecole de Nancy (Seite 8)
- **Mittagessen**

Unsere Preise auf Basis von mind. 20 Pers. beinhalten: Führungen und Museumseintritte, die genannten Mahlzeiten ohne Getränke, ggf. 1 Hotel-Übernachtung im Doppelzimmer (mit Frühstück), Chauffeur gratis-Ohne Getränke, Transport und Aufenthaltstaxe, die vor Ort im Hotel zu zahlen sind-Zuschläge für Einzelzimmer, Führungen an Sonn- und Feiertagen und in Fremdsprachen. Flexibler Zeitplan je nach Öffnungszeiten der Sehenswürdigkeiten und Museen

3. Jugendstil in Nancy (2 Tage/1 Übernachtung)



Ab 151€ pro Pers.

Tag 1

- **Nachmittag:** Stadtführung „Jugendstil, Geschäftsviertel“ (Seite 5) und Besuch der Daum-Sammlung im Kunstmuseum Musée des Beaux-Arts (Seite 8)
- **Abendessen** im Hotel
- **Übernachtung** im 3-Sterne-Hotel

Tag 2

- **Vormittag:** Jugendstil-Tour durch die äußeren Stadtviertel (Seite 5) und Besuch des Museums der Ecole de Nancy (Seite 8)
- **Mittagessen**

4. Die Pflanzenwelt von Nancy (1 Tag)



Ab 44€ pro Pers.

Die Düfte vergangener Zeiten

- **Vormittag:** Besichtigung der historischen Altstadt (S. 5) mit Parc de la Pépinière und Jardin Godron
- **Mittagessen**
- **Nachmittag:** Führung durch den Botanischen Garten Jean-Marie Pelt (S. 8) mit Eintritt in die tropischen Gewächshäuser

Eventtourismus

Nikolausfeste

Das große Fest der Lothringer verbindet Traditionen und zeitgenössisches Kunstschaffen – jedes Jahr kommen zehntausende Menschen in Nancy zusammen, um es gemeinsam zu feiern! 40 Tage lang werden Veranstaltungen, Festbeleuchtung und Lichtinszenierungen, Nikolausdörfer, Stände mit kulinarischen Köstlichkeiten, Kunsthandwerk und Attraktionen für Kinder geboten, denn die Stadt feiert nicht nur den Schutzpatron der Lothringer, sondern auch die Werte des Teilens und des gemeinsamen Feierns. Jedes Jahr ist ein Land Ehrengast. Höhepunkt ist der Umzug durch die Straßen des Stadtzentrums. 2019 findet er am Samstag, 7. Dezember, statt.

5. Wochenende im Dezember (außer Nikolauswochenende)



Ab 134€ pro Pers.

Wochenende im Dezember (außer Nikolauswochenende)

Tag 1: Samstag

- **Nachmittag:** Stadtführung »Historische Altstadt« (Seite 5) Nach der Stadtführung freie Zeit für die Nikolausdörfer, das Riesenrad und verschiedene Veranstaltungen (siehe Veranstaltungsprogramm)
- **Abendessen** im Hotel
- **Übernachtung** im 3-Sterne-Hotel

Tag 2: Sonntag

- **Vormittag:** Jugendstil-Tour durch die äußeren Stadtviertel (Seite 5) und Besuch des Museums der Ecole de Nancy (Seite 8)
- **Mittagessen**
- **Freie Zeit** zum Entdecken verschiedener Veranstaltungen in der Stadt (siehe Veranstaltungsprogramm)

Unsere Preise auf Basis von mind. 20 Pers. beinhalten: Führungen und Museumseintritte, die genannten Mahlzeiten ohne Getränke, ggf. 1 Hotel-Übernachtung im Doppelzimmer (mit Frühstück), Chauffeur gratis-Ohne Getränke, Transport und Aufenthaltstaxe, die vor Ort im Hotel zu zahlen sind-Zuschläge für Einzelzimmer, Führungen an Sonn- und Feiertagen und in Fremdsprachen. Flexibler Zeitplan je nach Öffnungszeiten der Sehenswürdigkeiten und Museen

HINWEIS: Zum Erstellungszeitpunkt dieser Broschüre liegen uns die genauen Zeiten der verschiedenen Veranstaltungen und Aufführungen nicht vor; das Programm und die Uhrzeit des Abendessens können sich noch ändern.

6. Nikolauswochenende



Ab 130€ pro Pers.

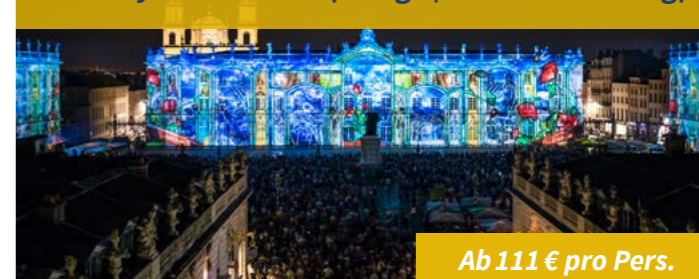
Tag 1: Samstag, 7. Dezember 2019

- **Nachmittag:** Stadtführung „Historische Altstadt“ (Seite 5) Nach der Stadtführung freie Zeit zum Entdecken der Nikolausdörfer (Weihnachtsmarkt) und der Veranstaltungen im Stadtzentrum: Musik, Theater, Tanz
- **Am Ende des Tages:** Umzug mit geschmückten Wagen und Videoprojektion auf der Place Stanislas
- **Abendessen** im Hotel
- **Übernachtung** im 3-Sterne-Hotel

Tag 2: Sonntag, 8. Dezember 2019

- **Vormittag:** Besuch eines Museums nach Wahl (Seite 8)
- **Mittagessen**
- **Freie Zeit** zum Entdecken der Nikolausdörfer (Weihnachtsmarkt) und der Veranstaltungen im Stadtzentrum: Musik, Theater, Tanz

7. Nancy im Sommer (2 Tage / 1 Übernachtung)



Ab 111€ pro Pers.

Zum Staunen und Sattsehen

- **Abendessen**
- **Abendveranstaltung:** Führung durch die historische Altstadt (S. 5) und Erläuterungen zum „Rendez-vous Place Stanislas“
- **Ton- und Lichtvorführung** „Rendez-vous Place Stanislas“
- **Übernachtung** mit Frühstück in einem Hotel***

Im Juli und August werden während des Festivals Nancyphonies hochkarätige klassische Konzerte in den schönsten Sälen von Nancy gegeben, u. a. in den Grands Salons des Rathauses. Dieses Festival ist Treffpunkt international bekannter Künstler, die gemeinsam mit jungen, aufstrebenden Talenten musizieren.

- **+ ein Konzert während der Nancyphonies** (lt. Programm) mit Führung durch die Grands Salons des Rathauses
Ab 130€ pro Pers.
- **+ ein Konzert während der Nancyphonies** (lt. Programm) mit Führung durch die Grands Salons des Rathauses und eine weitere Führung (s. S. 5, 6 und 8).
Ab 142.50€ pro Pers.

Tourismus für Leckermäuler

Nancy Passion Sucrée



Wussten Sie, dass es in Nancy über 20 süße Spezialitäten gibt und enorm viele Konditoreien und Fachgeschäfte für Süßigkeiten und Schokolade? Da Sie jetzt schon einmal in Nancy sind, müssen Sie unbedingt unsere Makronen, die Bergamotte-Bonbons, den Baba und den Saint-Epvre, die Madeleines, die vielen Mirabellenprodukte, die Florentines, Duchesses und sonstigen Marquises, den Sucre Rouge und unseren Schaumzucker, den Gâteau Lorrain und den Gâteau de Nancy probieren ... wobei diese Liste nicht vollständig ist. All diese Süßigkeiten, Kuchen und Desserts werden bei uns unter der Marke NANCY PASSIONS SUCREES von kundigen Konditoren nach traditionellen Verfahren aus besten Rohstoffen kontrollierter Herkunft hergestellt. Um mindestens einen kleinen Ausschnitt dieses unglaublich reichen Zuckerwerk-Erbes kennenzulernen, bietet sich ein entsprechendes Programm an.

8. Délices de l'Art nouveau



Ab 59€ pro Pers.

Eine nostalgische Verkostung

- **Vormittag:** Besuch des Museums der Ecole de Nancy (Seite 8)
- **Mittagessen**
- **Nachmittag:** Stadtführung „Jugendstil, Geschäftsviertel“ (Seite 5) und Nachmittagsimbiss in der Brasserie L'Excelsior (Art-nouveau-Brasserie in Nancy)

Unsere Preise auf Basis von mind. 20 Pers. beinhalten: Führungen und Museumseintritte, die genannten Mahlzeiten ohne Getränke, ggf. 1 Hotel-Übernachtung im Doppelzimmer (mit Frühstück), Chauffeur gratis-Ohne Getränke, Transport und Aufenthaltstaxe, die vor Ort im Hotel zu zahlen sind-Zuschläge für Einzelzimmer, Führungen an Sonn- und Feiertagen und in Fremdsprachen. Flexibler Zeitplan je nach Öffnungszeiten der Sehenswürdigkeiten und Museen

Sie reisen am Vormittag in Nancy an? Verlangen Sie ein Angebot für eine Begrüßung mit Kaffee und Croissant, bevor Ihre Tour beginnt! Auskünfte auf Anfrage

9. Süße Köstlichkeiten in Nancy



Ab 49€ pro Pers.

Tagesangebot „Lothringer Köstlichkeiten“

- **Vormittag:** Stadtführung »Historische Altstadt« (Seite 5), anschließend Abfahrt zur Auberge de la Mirabelle »Chez Léon« in Ferrières (44 km von Nancy), wo Sie lernen, wie die Quiche Lorraine zubereitet wird
- **Mittagessen** mit Verkostung der Quiche Lorraine
- **Nachmittag:** kommentierte Führung durch die Maison de la Mirabelle (Haus der Mirabelle) in Rozelieures mit Verkostung von mit Mirabellen zubereiteten Spezialitäten

10. Leckermaul-Rallye



Ab 19€ pro Pers.

3 h

Die Kombination von Kultur und Genuss. Besichtigung der Place Stanislas mit einem Bergamotte-Bonbon? Bestaunen einer Jugendstil-Fassade mit einer Makrone in der Hand? Auf dieser Rallye lernen Sie einige der himmlisch-exquisiten Spezialitäten von Nancy kennen.

Stadttourismus

Die schönen Nachbarstädte von Nancy

11. Nancy-Metz (2 Tage/1 Übernachtung)



Ab 145€ pro Pers.

Tag 1

- **Nachmittag:** Stadtführung in Nancy nach Wahl (Seite 5) und Besuch eines Museums nach Wahl (Museum der École de Nancy oder Kunstmuseum Musée des Beaux-Arts, Seite 8)
- **Abendessen** im Hotel
- **Übernachtung** im 3-Sterne-Hotel

Tag 2

- **Vormittag:** Stadtführung in Metz (55 km von Nancy), Dauer etwa 3 Std.; zwei Themen können aus den folgenden drei Themen ausgewählt werden:
 - **City Metz:** Auf den Spuren von Zeugen der glorreichen Vergangenheit der Stadt: von der Kathedrale Saint-Etienne bis zum Viertel der ehemaligen Zitadelle, vom Kaiserviertel zum Viertel des Amphitheaters.
 - **oder Kaiserviertel:** Stadtensemble mit vielen verschiedenen künstlerischen und architektonischen Einflüssen im charakteristischen und kontrastreichen Stil des beginnenden 20. Jh.
 - **oder Spaziergang mit Rabelais:** Rundgang durch die mittelalterliche Stadt mit Fokus auf Hotellerie und Gastronomie durch die Zeit.
- **Regionaltypisches Mittagessen**

Optional: Führung durch das Centre Pompidou-Metz.

12. Nancy-Lunéville (2 Tage/1 Übernachtung)



Ab 134€ pro Pers.

Tag 1

- **Nachmittag:** Stadtführung in Nancy nach Wahl (Seite 5) und Besuch eines Museums nach Wahl (Museum der École de Nancy oder Kunstmuseum Musée des Beaux-Arts, Seite 8)
- **Abendessen** im Hotel
- **Übernachtung** im 3-Sterne-Hotel

Tag 2

- **Vormittag:** Besuch des Schlosses Lunéville und seiner Parkanlage (35 km von Nancy). Das Schloss von Lunéville ist eine hervorragende Einführung in das 18. Jh.; zu besichtigen sind die Gebäude von außen und restaurierte Zimmer.
- **Mittagessen**

Optional: Führung durch die Kirche Saint-Jacques von Lunéville.

Kontakt für Ihre RESERVIERUNGEN +33 (0)3 83 35 90 02 reservations@destination-nancy.com

13. Nancy-Toul (2 Tage/1 Übernachtung)



Ab 149€ pro Pers.

Lothringische Köstlichkeiten

Tag 1

- **Nachmittag:** Stadtführung in Nancy nach Wahl (Seite 5) und Vorführung zur Herstellung von Spezialitäten bei Batt Chocolats (Bergamotte-Bonbons, Macarons und Schokolade) mit anschließender Verkostung dieser Spezialitäten.
- **Abendessen** im Hotel
- **Übernachtung** im 3-Sterne-Hotel

Tag 2

- **Vormittag:** Führung durch die Kathedrale von Toul und Weinprobe mit Gris de Toul (23 km von Nancy)
- **Mittagessen**

Optional: Besuch des Hügels von Sion-Vaudémont.

14. Nancy-Pont-à-Mousson (2 Tage/1 Übernachtung)



Ab 154€ pro Pers.

Die Schönen an der Meurthe

Tag 1

- **Nachmittag:** Führung durch das Papiermuseum Au fil du Papier*, anschließend Besuch der Brauerei „Les Brasseurs de Lorraine“* in Pont-à-Mousson (30 km von Nancy) Papiermuseum: das einzige französische Museum mit einer umfangreichen Lackkartonsammlung.
- **Les Brasseurs de Lorraine:** größte handwerkliche Brauerei Lothringens, Besichtigung mit Erläuterung des Brauprozesses und Verkostung.
- **Abendessen** im Hotel
- **Übernachtung** im 3-Sterne-Hotel

Tag 2

- **Vormittag:** Stadtführung in Nancy nach Wahl (Seite 5) und Besuch eines Museums nach Wahl (Museum der École de Nancy oder Kunstmuseum Musée des Beaux-Arts, Seite 8)
- **Mittagessen**

Optional Führung durch die Prämonstratenserabtei.

Unsere Preise auf Basis von mind. 20 Pers. beinhalten: Führungen und Museumseintritte, die genannten Mahlzeiten ohne Getränke, ggf. 1 Hotel-Übernachtung im Doppelzimmer (mit Frühstück), Chauffeur gratis-Ohne Getränke, Transport und Aufenthaltstaxe, die vor Ort im Hotel zu zahlen sind-Zuschläge für Einzelzimmer, Führungen an Sonn- und Feiertagen und in Fremdsprachen. Flexibler Zeitplan je nach Öffnungszeiten der Sehenswürdigkeiten und Museen

Stadttourismus

14. Nancy-Saint-Nicolas-de-Port (2 Tage/1 Übernachtung)



Ab 137 € pro Pers.

Im Land von Nikolaus

Tag 1

- **Nachmittag:** Stadtführung in Nancy nach Wahl (Seite 5) und Besuch eines Museums nach Wahl (Museum der École de Nancy oder Kunstmuseum Musée des Beaux-Arts, Seite 8)
- **Abendessen** im Hotel
- **Übernachtung** im 3-Sterne-Hotel

Tag 2

- **Vormittag:** Führung durch die Basilika Saint-Nicolas aus dem 16. Jh. in Saint-Nicolas-de-Port als Kleinod der Gotik und Pilgerziel in Lothringen
- **Mittagessen**

Optional Besuch des Staatlichen Gestüts von Rosières-aux-Salines, Besichtigung des französischen Brauereimuseums in Saint-Nicolas-de-Port

15. Nancy-Neufchâteau (2 Tage/1 Übernachtung)



Ab 146 € pro Pers.

Auf den Spuren von Jeanne d'Arc

Tag 1

- **Nachmittag:** Führung durch die Basilika Bois-Chenu: Die Basilika wurde im Andenken an Johanna von Orléans an dem Ort errichtet, an dem sie die Stimmen gehört hätte. Führung zu den Highlights von Neufchâteau: Besichtigung der Denkmäler der Stadt.
- **Abendessen** im Hotel
- **Übernachtung** im 3-Sterne-Hotel

Tag 2

- **Vormittag:** Stadtführung in Nancy nach Wahl (Seite 5) und Besuch eines Museums nach Wahl (Museum der École de Nancy oder Kunstmuseum Musée des Beaux-Arts, Seite 8)
- **Mittagessen**

Optional Besichtigung des römischen Amphitheaters von Grand und der römischen Mosaiken von Grand

16. Nancy-Saint-Dié-des-Vosges (2 Tage/1 Übernachtung)



Ab 150 € pro Pers.

Auf der Route der Abteien

Tag 1

- **Nachmittag:** Stadtführung in Nancy nach Wahl (Seite 5) und Besuch eines Museums nach Wahl (Museum der École de Nancy oder Kunstmuseum Musée des Beaux-Arts, Seite 8)
- **Abendessen** im Hotel
- **Übernachtung** im 3-Sterne-Hotel

Tag 2

- **Vormittag:** Stadtführung durch Saint-Dié-des-Vosges (Patentstadt Amerikas): Stadtgründung und Geschichte der Neuzeit.
- **Mittagessen**
- **Nachmittag:** Führung durch eine Abtei nach Wahl Etival: Die Abteikirche aus rosa Sandstein ist ein Meisterwerk der Romanik und strahlt bis heute
- **Senones:** Geschichte der Hauptstadt des Fürstentums von Salm und Abtei, in der Voltaire weilte
- **Moyenmoutier:** Kirche, die durch ihre Größe und Architektur beeindruckt

Optional Führung durch die Confiserie des Hautes-Vosges.

Unsere Preise auf Basis von mind. 20 Pers. beinhalten: Führungen und Museumseintritte, die genannten Mahlzeiten ohne Getränke, ggf. 1 Hotel-Übernachtung im Doppelzimmer (mit Frühstück), Chauffeur gratis-Ohne Getränke, Transport und Aufenthaltstaxe, die vor Ort im Hotel zu zahlen sind-Zuschläge für Einzelzimmer, Führungen an Sonn- und Feiertagen und in Fremdsprachen. Flexibler Zeitplan je nach Öffnungszeiten der Sehenswürdigkeiten und Museen

Industrietourismus

Mit ihren Eisen- und Salzvorkommen bewahrt die Region nicht nur bemerkenswerte Spuren ihrer reichen Bergbauergangenheit, sondern produziert weiterhin Salz, das in der Küche, als Streusalz und in der chemischen Industrie besonders wertvoll ist. Salz und andere Bodenschätze bieten eine ganze Welt zum Entdecken! Führungen, die mit einem Sternchen markiert sind, werden nur in französischer Sprache angeboten. Für Führungen in anderen Sprachen wird ein Dolmetscher benötigt.

Das Salz



Für Gruppen zugelassen:

- **Salzmine Varangéville (20 km):** Besichtigung der letzten französischen Salzmine, die noch im Betrieb ist
- **Königliche Salinen von Dieuze (45 km):** Salzvorkommen, das seit dem Mittelalter ausgebeutet wird
- **Maison du Sel und Salzsenken Haraucourt (19 km):** alles über den Salzabbau in Lothringen vom 19. Jh. bis heute

Unsere Preise auf Basis von mind. 20 Pers. beinhalten: Führungen und Museumseintritte, die genannten Mahlzeiten ohne Getränke, ggf. 1 Hotel-Übernachtung im Doppelzimmer (mit Frühstück), Chauffeur gratis-Ohne Getränke, Transport und Aufenthaltstaxe, die vor Ort im Hotel zu zahlen sind-Zuschläge für Einzelzimmer, Führungen an Sonn- und Feiertagen und in Fremdsprachen. Flexibler Zeitplan je nach Öffnungszeiten der Sehenswürdigkeiten und Museen

Das Eisen



Für Gruppen zugelassen:

- **Museum über die Geschichte des Eisens Jarville (<5 km):** s. S. 8
- **Bergwerk Neuves-Maisons (Val de Fer) (17 km):** Besichtigung eines Erzbergwerks und Kennenlernen der Arbeitsbedingungen der Bergleute
- **Thematische Führung Von Jean Lamour bis Jean Prouvé in Nancy:** auf den Spuren der großen Kunstschmiede im Stadtzentrum von Nancy

Das Glas



Für Gruppen zugelassen:

- **Compagnie des Verriers (CERFAV) Vannes-le-Châtel (40 km):** Besichtigung und Glasbläserführung
- **Kristallmuseum Baccarat (60 km):** Museum, das die legendäre Geschichte der Kristallherstellung als Symbol für Exzellenz zum Thema hat
- **Thematische Führung durch die Sammlung Daum in Nancy:** Geschichte der Manufaktur Daum von ihrer Gründung bis heute

Das Holz

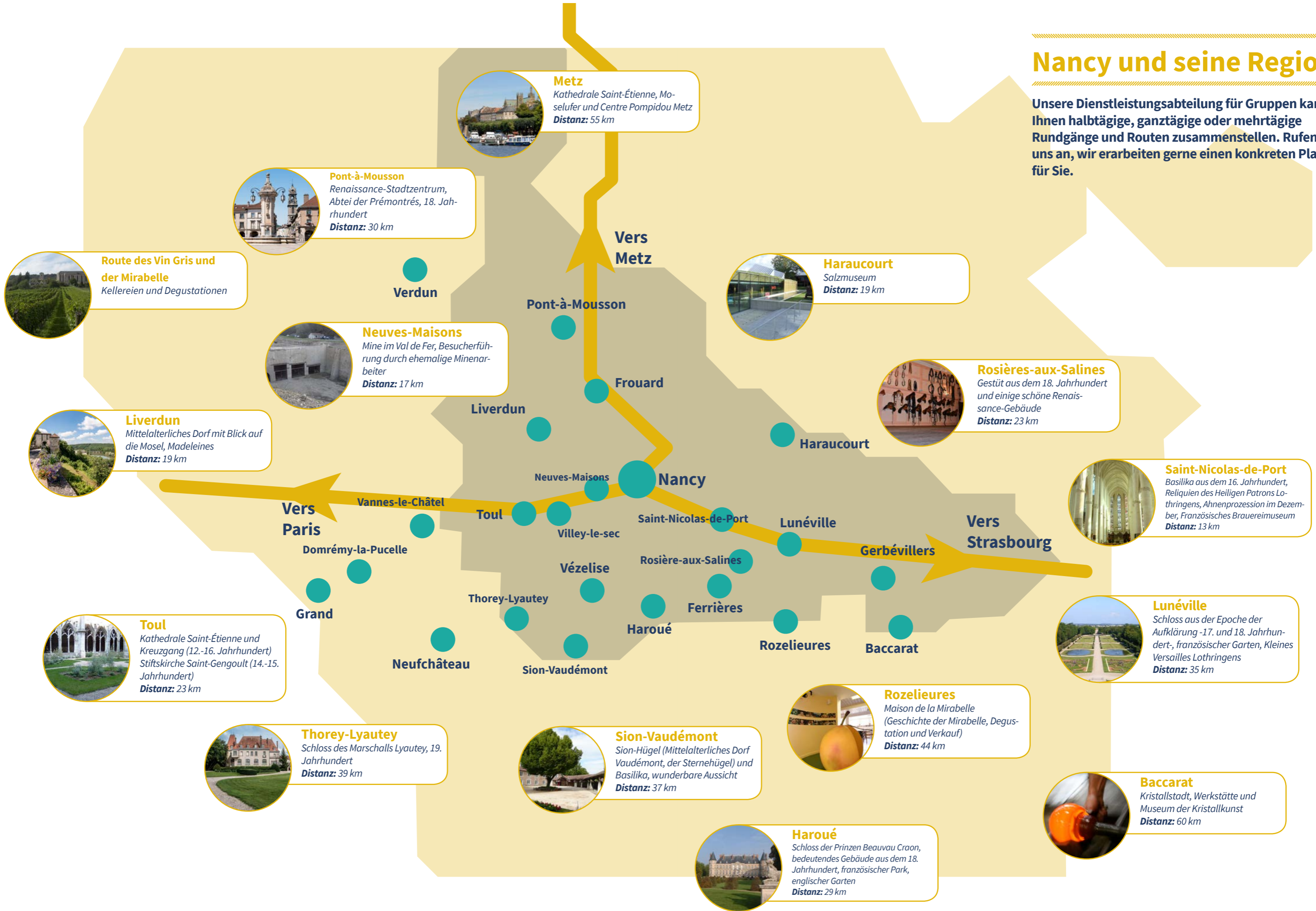


Für Gruppen zugelassen:

- **Les Compagnons des Walser Mazerulles (20 km):** Herstellung und Restaurierung von Möbeln
- **Besichtigung eines Sägewerks in Saint-Dié-des-Vosges (90 km):** Holzbearbeitung
- **Besichtigung einer Sitzmöbel- und Möbelfabrik in Neufchâteau (60 km):** Vorstellung des dortigen spezifischen Know-hows

Nancy und seine Region

Unsere Dienstleistungsabteilung für Gruppen kann Ihnen halbtägige, ganztägige oder mehrtägige Rundgänge und Routen zusammenstellen. Rufen Sie uns an, wir erarbeiten gerne einen konkreten Plan für Sie.



Metz
Kathedrale Saint-Étienne, Moselufer und Centre Pompidou Metz
Distanz: 55 km

Pont-à-Mousson
Renaissance-Stadtzentrum, Abtei der Prémontrés, 18. Jahrhundert
Distanz: 30 km

Route des Vin Gris und der Mirabelle
Kellereien und Degustationen

Neuves-Maisons
Mine im Val de Fer, Besucherführung durch ehemalige Minenarbeiter
Distanz: 17 km

Haraucourt
Salzmuseum
Distanz: 19 km

Liverdun
Mittelalterliches Dorf mit Blick auf die Mosel, Madeleines
Distanz: 19 km

Rosières-aux-Salines
Gestüt aus dem 18. Jahrhundert und einige schöne Renaissance-Gebäude
Distanz: 23 km

Saint-Nicolas-de-Port
Basilika aus dem 16. Jahrhundert, Reliquien des Heiligen Patrons Lothringens, Ahnenprozession im Dezember, Französisches Brauereimuseum
Distanz: 13 km

Toul
Kathedrale Saint-Étienne und Kreuzgang (12.-16. Jahrhundert) Stiftskirche Saint-Gengoult (14.-15. Jahrhundert)
Distanz: 23 km

Lunéville
Schloss aus der Epoche der Aufklärung -17. und 18. Jahrhundert-, französischer Garten, Kleines Versailles Lothringens
Distanz: 35 km

Thorey-Lyautey
Schloss des Marschalls Lyautey, 19. Jahrhundert
Distanz: 39 km

Sion-Vaudémont
Sion-Hügel (Mittelalterliches Dorf Vaudémont, der Sternehügel) und Basilika, wunderbare Aussicht
Distanz: 37 km

Rozelieures
Maison de la Mirabelle (Geschichte der Mirabelle, Degustation und Verkauf)
Distanz: 44 km

Baccarat
Kristallstadt, Werkstätte und Museum der Kristallkunst
Distanz: 60 km

Haroué
Schloss der Prinzen Beauvau Craon, bedeutendes Gebäude aus dem 18. Jahrhundert, französischer Park, englischer Garten
Distanz: 29 km

Alle Erläuterungen sind dem Alter der Schüler angepasst. Französisch- und/oder deutsch- und/oder englischsprachige (je nach Rallye) Guides sind an Schlüsselmomenten der Rallyes mit dabei – einführende Präsentation, ergänzende Erklärungen zu manchen Punkten des Parcours, Korrektur der Teilnahmebogen und Überreichung der Geschenke –, doch sie sind nicht für die Betreuung der Gruppe zuständig.

Führungen



Entdeckungstour durch das historische Stadtzentrum
Dauer: 1 bis 1,5 Std. zu Fuß motorisches/Hör-Handicap (Gebärdensprachdolmetscher gegen Aufpreis) von der dritten Grundschulklasse bis zur Abiturklasse
Preis: 130 € - maximal 25 Schüler – montags bis samstags

Die Stadtführung umfasst Place Stanislas und Place de la Carrière. Sie beschäftigt sich mit allen Werken und dadurch mit der vielseitigen Persönlichkeit des letzten Herzogs von Lothringen. Die Führung durch die Altstadt, die mittelalterlichen und Renaissance-Viertel der Stadt stützt sich auf einige wichtige Orte der Geschichte Lothringens: Herzogspalast, herrschaftliche Stadthäuser, Porte de la Craffe, Kirche Saint Epvre usw. Sie legt den Fokus auf zahllose Details, die in Stein oder Holz gestaltet wurden: Figuren, Tiere, dekorative Motive usw.

Jugendstil-Entdeckungstour

Dauer: 1,5 Std. zu Fuß motorisches/Hör-Handicap (Gebärdensprachdolmetscher gegen Aufpreis) von der dritten Grundschulklasse bis zur Abiturklasse
Preis: 130 € - maximal 25 Schüler – montags bis samstags

Von der Place Maginot bis zur Place Stanislas geht es bei der Stadtführung um die Orte des Wirtschaftslebens um 1900: Geschäfte, Banken und andere Gebäude. Die Beobachtung des Sinnes für Details, der den damaligen Unternehmerteil des Bürgertums auszeichnete, wird durch die Betrachtung der Gebäude unter verschiedenen Gesichtspunkten gefördert: technologisch, strukturell, dekorativ, symbolisch usw.

Tiere in der Stadt

Dauer: 1 Std. zu Fuß motorisches/Hör-Handicap (Gebärdensprachdolmetscher gegen Aufpreis) vom Kindergarten bis zur dritten Grundschulklasse
Preis: 130 € - maximal 25 Schüler – montags bis samstags

Hund und Katze? Taube oder Spatz? Die Führung legt besonderes Augenmerk auf die fabelhaften Tiergestalten, die unsere Fassaden schmücken, und erläutert diese

Rund um die Place Stanislas

Dauer: 1 Std. zu Fuß motorisches/Hör-Handicap (Gebärdensprachdolmetscher gegen Aufpreis) vom Kindergarten bis zur dritten Grundschulklasse
Preis: 130 € - maximal 25 Schüler – montags bis samstags

Wer war eigentlich Stanislaus, früherer König von Polen und letzter Herzog von Lothringen? Warum hat er diesen schönen Königsplatz in Nancy anlegen lassen? Wie findet man die vielen Symbole in seinem Dekor und wie lassen sie sich erklären?

Rallyes



Altstadtrallye
Dauer: 2 Std. nur auf Französisch, zu Fuß, auch für Körperbehinderte. Von der Grundschule bis zum Gymnasium.
Altersabhängige Rallye
Preis: 130 € / Klasse (max. 30 Schüler) – gültig von Montag bis Samstag (Feiertage ausgenommen)
 In Begleitung eines Stadtführers lernen die Schüler die Place Stanislas und die Altstadt anhand eines Rundgangs mit Fragen und Erläuterungen kennen.

Rallye Art nouveau (Jugendstil)
Dauer: 2 Std. nur auf Französisch, zu Fuß, auch für Körperbehinderte. Von der Grundschule bis zum Gymnasium.
Altersabhängige Rallye
Preis: 130 € / Klasse (max. 30 Schüler) – gültig von Montag bis Samstag (Feiertage ausgenommen)
 Einführung in die Architektur des Jugendstils anhand eines Rundgangs mit einem Stadtführer.

Französisch-deutsche oder Französisch-englische Rallye
Dauer: 2 Std. zweisprachig, zu Fuß, auch für Körperbehinderte. Von der Mittelstufe bis zum Gymnasium. Altersabhängige Rallye
Preis: 250 € für eine französischsprachige Klasse und eine deutsch- oder englischsprachige Klasse – gültig von Montag bis Samstag (Feiertage ausgenommen)
 Lebendiger Austausch zwischen französischen und deutschen Schülern durch die Bildung zweisprachiger Teams auf dieser Rallye. Besichtigung des historischen Zentrums von Nancy. 2 Führer – 1 französischsprachiger und 1 deutschsprachiger.

Es gibt 2 kostenlose Parkplätze für Reisebusse:

- ▶ Quai Sainte-Catherine
- ▶ Cours Léopold

Ein **Kiss and Ride-Parkplatz** befindet sich Rue Sainte-Catherine, an der Ecke zur Rue Bailly, wenige Meter von der Place Stanislas, direkt vor der Fußgängerzone.

Gebührenpflichtige öffentliche Toiletten gibt es in der Nähe. Wenn diese geschlossen sind, gibt es auch Toiletten im Parc de la Pépinière.

Ein **Verkehrsplan** kann im Gruppen-Bereich unserer Website eingesehen werden.

Im Fall von Problemen oder einer Verspätung sollten Sie unter den folgenden Telefonnummern des Tourismusbüros anrufen:

- ▶ **Gruppenservice:** +33 3 83 35 90 02 (Montag bis Freitag 9.00 bis 12.30 und 14.00 bis 17.45 Uhr)
- ▶ **Incoming-Service:** +33 3 83 35 80 10 (Öffnungszeiten wie Tourismusbüro)

Broschüren

Alle unsere Broschüren sind während der Öffnungszeiten am Empfang des Tourismusbüros erhältlich und können auch auf unserer Website heruntergeladen werden: <http://de.nancy-tourisme.fr/praktische-infos/broschuerenbestellung/>
 Wenn Sie eine größere Zahl von Broschüren benötigen (mehr als 5 Exemplare), gehen die Portokosten zu Lasten des Empfängers.

Sehen Sie sich den Bereich für Gruppen unserer Website an – <http://www.nancy-tourisme.fr/gruppen/> – dort finden Sie insbesondere:

- ▶ Neue Produkte und Aktuelles
- ▶ Online-Anforderung von Kostenvoranschlägen
- ▶ Unsere Allgemeinen Geschäftsbedingungen

Im Shop des Tourismusbüros

Im Shop des Tourismusbüros können Besucher Geschenke und Souvenirs von Nancy erwerben: Postkarten und Reiseführer, Taschen, T-Shirts, Haushaltswäsche, Accessoires, Nikolausprodukte, Schmuck und Kunstgewerbe, Designobjekte und regionale Köstlichkeiten!
 Firmenkunden können sich im Shop zu geeigneten Firmenpräsenten beraten lassen, die ihrer Zielgruppe und ihrem Budget entsprechen: lokale und regionale Spezialitäten, Produkte mit Logo oder personalisierbar, Kunstgewerbe (Angebot auf Anfrage)

LA BOUTIQUE

Horaires d'ouverture de l'Office de tourisme - y compris le dimanche (sauf janvier et février).
Place Stanislas – 54000 Nancy
Tél. +33 (0)3 83 35 80 10

www.nancy-tourisme.fr

NANCY

Unser Gruppen-Service steht Ihnen zur Verfügung für:

- ▶ Die Reservierung von Stadtführungen
- ▶ Den Verkauf von Pauschalangeboten
- ▶ Die Planung Ihres Aufenthalts je nach Ihrer Anfrage in Nancy und Umgebung
- ▶ Einen Preisvorschlag nach Anfrage innerhalb von maximal 72 St.
- ▶ Einen persönlichen Kontakt auf Französisch, Englisch und Deutsch
- ▶ Das Angebot angepasster Führungen für Behinderten (Tourismus und Behinderung-Label)
- ▶ **Mehr unter:** de.nancy-tourisme.fr/gruppen/

Photo de couverture: Maël Joanas / **Crédit photo:** Ville de Nancy, Régine Datin, Philippe Caron, J-fort, Francis Receveur, Nancy Tourisme Événement, Arno Paul, Grégory Flusin, Office de Tourisme de Metz, Philippe Massit, OTOV, Lucey CRT, C. Voegelé, C. Collot, Lucie Loret, Ville de Saint-Dié-des-Vosges.

Document édité par Destination Nancy - Office de tourisme - photos non contractuelles - Conception Code-Codex - Imprimé par La Nancéienne d'impression

DESTINATION
NANCY
OFFICE DE TOURISME

métropole
GrandNancy


france.fr


QUALITÉ
TOURISME

DESTINATION NANCY - OFFICE DE TOURISME

Adresse postale : 1 PLACE DE LA RÉPUBLIQUE - CS 60663 - 54063 NANCY CEDEX

Accueil des publics : PLACE STANISLAS - 54000 NANCY

Tel.: +33 (0)3 83 35 80 10

E-mail: reservations@destination-nancy.com

Öffnungszeiten: die Büros sind ganzjährig (außer an Feiertagen) von Montag bis Freitag von 9 bis 12.30 Uhr und von 14 bis 17.45 Uhr (17 Uhr freitags) geöffnet

Telefon-Hotline bei Bedarf am Wochenende und an Feiertagen unter +33 (0)3 83 35 22 41 (Empfangsdienst)