



DESTINATION
→ nancy
OFFICE DE TOURISME

GRUPPEN 2020

Destination Nancy, Tourismusbüro



Inhalt

S. 2
**INHALT UND PRÄSENTATION
DES GRUPPENSERVICE**

S. 3/5
ZUGÄNGLICHES NANCY

S. 6/7
GASTLICHES NANCY

S. 8/9
LEBENDIGES NANCY

Nancy, Hohepunkte 2020

S. 10/15
**ABSOLUT SEHENSWERT
IN NANCY**

S. 10/11
Besichtigungen 2020

S. 12/13
Preise der geführten
Besichtigungen

S. 14
Nancy mal ganz anders

S. 15
Unsere Vorschläge für
Kurzaufenthalte

S. 16/17
**NANCY SPEZIELL FÜR JUNGE
BESUCHER : FÜHRUNGEN UND
RALLYES**

S. 18/19
NANCYS SPAZIALITÄTEN

Kulinarischer Tourismus

S. 20/21
MUSEEN NANCY

Museen der Metropole
Nancy

S. 22/23
IM GROSSRAUM NANCY

S. 24/27
FESTISCHES NANCY

S. 24
Sommerliches Nancy

S. 25
Nancy und seine Foire
Expo

S. 26/27
Das Nikolausfest erleben

S. 28/29
LOTHRINGEN

S. 28
Industrietourismus

S. 29
„ A la carte “

S. 30/31
KARTE DES REGION



GRUPPENSERVICE

Das DESTINATION NANCY - Tourismusbüro Metropole steht Ihnen mit seiner Fachkompetenz und den gründlichen Kenntnissen des Gebietes jederzeit zur Verfügung. Auf Anfrage ist Ihnen der Gruppenservice gerne bei der schnellstmöglichen Zusammenstellung von Programmen Ihrer Wahl behilflich, inkl. Unterkunft, Besichtigungen und Transfers.

Kontakt:

Tel: +33 (0)3 83 35 90 02

reservations@destination-nancy.com

www.nancy-tourisme.fr > Rubrik Gruppen

UNSERE PLUSPUNKTE

- Ein zentraler Ansprechpartner für eine personalisierte Dienstleistung
- Eine Antwort auf Ihre Anfrage innerhalb 72 Std.
- Ein durch das Gütesiegel Tourisme & Handicap garantierter behindertengerechter Empfang *
- Geführte Besichtigungen werden in zahlreichen Fremdsprachen angeboten

Piktogrammerklärung zu den Führungen

Dauer

Datum

Zu Fuß

Mit dem Bus

Führungen per Audio-Funksystem möglich

Motorische Behinderung

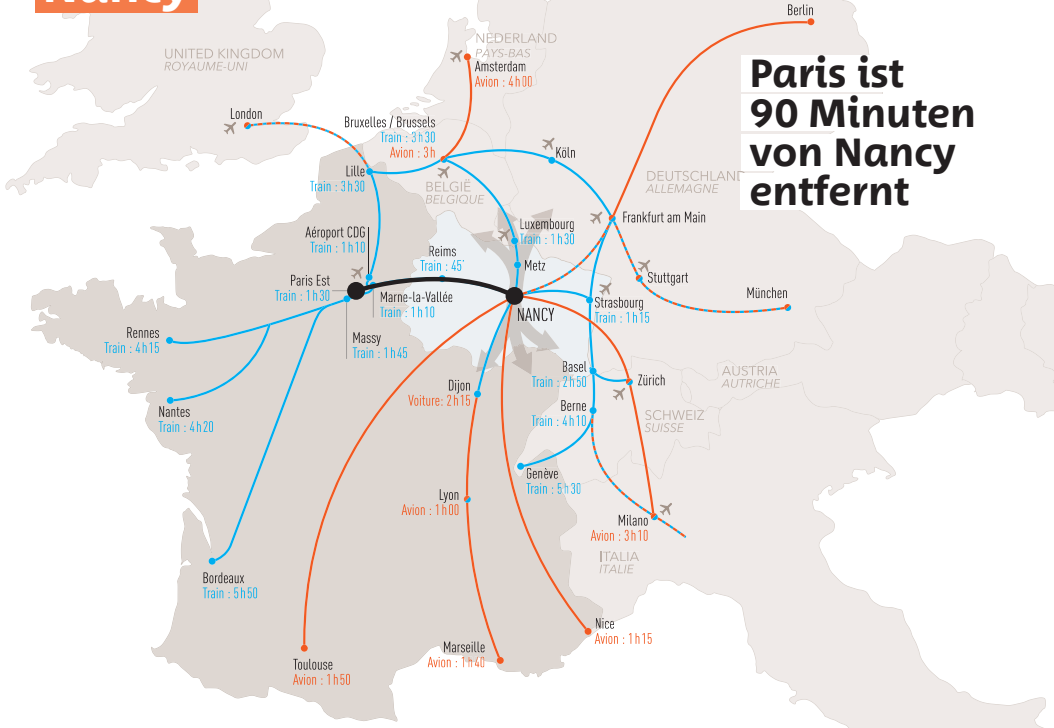
Sehbehinderung

Hörbehinderung

* Das DESTINATION NANCY - Tourismusbüro Metropole ist Träger des Gütesiegels Tourisme & Handicap und bietet dementsprechend geeignete Besichtigungen an. Motorische Behinderung, Sehbehinderung, Hörbehinderung.

↔ Zugängliches ↔

Nancy



1
der schönster Plätze der Welt

50 000
Studenten
(1/5^e bewölkerung)

23 000
unternehmer

Erstes Geschäftszentrum
(1 Markthalle, 1 Einkaufszentrum
3 min. vom Bahnhof entfernt)

Über 3300
Hotelzimmer

3
führende Wirtschaftszentrum

4
Forschungszentrum

3
mit einem Gütesiegel ausgezeichneten Gärten

Die gesamte Innen Stadt ist zu Fuß erreichbar

↔ Zugängliches ↔

Nancy



MIT DER BAHN

- Paris-Nancy: 1 Std. 30 min.
- Straßburg-Nancy: 1 Std. 15 min.
- Luxemburg-Nancy: 1 Std. 30 min.
- Lyon-Nancy: 4 Std.

Bahnhof Nancy

3 place Simone Veil
Tel. +33 (0)8 36 35 35 35

Verbindungen zu den großen französischen Städten ab dem TGV-Bahnhof Lorraine TGV

Lille (2 Std. 5 Min.), Nantes (3 Std. 55 Min.), Rennes (3 Std. 55 Min.), Bordeaux (5 Std. 10 Min.), Marne-la-Vallée TGV (1 Std. 10 Min.), Massy TGV (1 Std. 45 Min.)

Pendelbus vom TGV-Bahnhof Lothringen ins Zentrum von Nancy.

Bahnhof Lorraine TGV SNCF

(38 km von Nancy entfernt)
Route départementale 910
57420 LOUVIGNY
www.oui.sncf

MIT DEM BUS

Von Paris oder Straßburg kommend, über die Autobahn A4.
Von Brüssel, Luxemburg, Metz oder Dijon kommend, über die Autobahn A31.

MIT DEM FLUGZEUG

Flughafen Metz Nancy - Lorraine

(45 km nördlich von Nancy)
57420 GOIN
Tel. +33 (0)3 87 56 70 00
www.lorraineairport.com

Zahlreiche Pendelbusse gewährleisten die Verbindung von/nach Nancy (Fahrpläne auf der Internetseite des Flughafens)

Grand Nancy Aéroport

Flughafen Nancy - Tomblaine
54510 TOMBLAINE
Tel. +33(0)3 83 21 56 90



VERKEHRSMITTEL IN DER STADT

Straßenbahn und Bus:

Park-and-Ride-Anlagen wurden an den Stadteinfahrten eingerichtet. Denken Sie daran, Ihre Fahrausweise vor Ihrer Ankunft zu kaufen. Der Gruppenpass eignet sich besonders für Gruppen ab 10 Personen. Bestellung mindestens 48 Stunden im Voraus.

Reservierung:

Allostan unter +33 (0)3 83 30 08 08

www.reseau-stan.com



- Streckennetzplan und Busparkplätze zum Herunterladen auf www.nancy-tourisme.fr > Rubrik Groupes (französische Webseite, in Französisch)
- Zwei kostenlose Parkplätze, ausschließlich für Busse: Quai Sainte-Catherine und Cours Léopold
- Eine Kurzhaltezone für Busse befindet sich in der Rue Sainte-Catherine, Ecke Rue Bailly, einige Meter von der Place Stanislas entfernt, kurz vor der Fußgängerzone.
- Öffentliche Toiletten in der Nähe des Tousirmusbüro.



BROSCHÜREN

- Diese stehen während der Öffnungszeiten in ausreichender Anzahl kostenlos im Fremdenverkehrsamt zur Verfügung
- Herunterzuladen auf unserer Website [/www.nancy-tourisme.fr/de/seinen-aufenthalt-vorbereiten/die-dienstleistungen-des-fremdenverkehrsamtes/dokumentation/](http://www.nancy-tourisme.fr/de/seinen-aufenthalt-vorbereiten/die-dienstleistungen-des-fremdenverkehrsamtes/dokumentation/)
- Auf dem Postweg: Bei einem Versand von mehr als 5 Exemplaren gehen die Versandkosten zulasten des Bestellers.





Mit dem Nancy City Pass sparen Sie Geld und Zeit!

Gastliches Nancy

Nancy begrüßt Sie mit offenen Armen ... Von der „Ville Vieille“, der Altstadt, über ihre Museen, Veranstaltungsorte, Bars und Restaurants bis hin zur Place Stanislas, pflegt die Hauptstadt der Herzöge von Lothringen mit großer Leidenschaft ihre Lebenskunst.

DIE 3 GOLDENEN ZEITALTER NANCYS



RENAISSANCE

Während der Renaissance erlebte das Herzogtum von Lothringen und seine Hauptstadt Nancy eine außergewöhnliche Blütezeit, sowohl auf politischer und wirtschaftlicher als auch auf künstlerischer und intellektueller Ebene. In der Altstadt veränderten die Herzöge ihre Paläste, auf den Außenfassaden des Palais Ducal lassen sich die ersten Zeugnisse der Renaissance in Lothringen nachweisen. Die Kapelle Chapelle des Cordeliers, der Place de la Carrière, die Hotels der großen Offiziere des Herzogtums, die Schutzbefestigung, die Errichtung der porte de la citadelle sind allesamt Schutzbauten aus der Renaissancezeit. Der Bau der Neustadt « Ville Neuve » ab 1588 machte Nancy in ganz Europa bekannt.



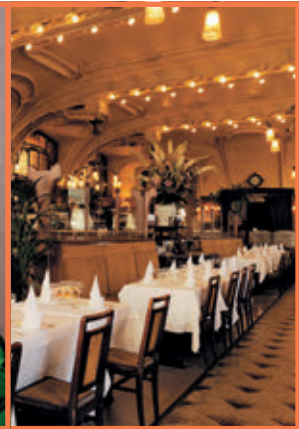
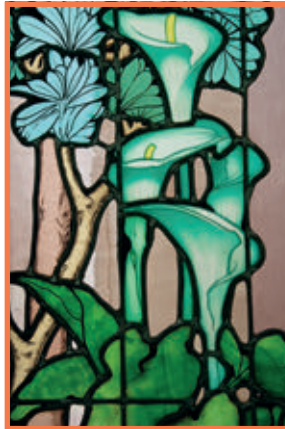
VERTEL DES 18. JAHRHUNDERTS

Der Place Stanislas, der von dem Architekten Emmanuel Héré errichtet wurde, ist nicht nur einer der



Lieblingsplätze der Bewohner von Nancy, sondern vor allem einer der schönsten Königsplätze der Welt. Dieser wurde von Stanislas, dem letzten Herzog von Lothringen, an den Architekten Emmanuel Héré in Auftrag gegeben. Die hellen Pflastersteine, die goldenen Tore und die Rokoko-Brunnen unterstreichen die klare, klassische Architektur der Gebäude.

Der Place d'Alliance, der Place de la Carrière, der Triumphbogen Arc Héré und der Place Stanislas sind allesamt in das UNESCO-Weltkulturerbe eingeschrieben.



DIE 1900ER-JAHRE UND DER JUGENDSTIL

Aus einem Bündnis der Kunstindustrie unter dem Slogan « Kunst in allem, Kunst für alle » wurde Nancy 1880 durch ehrgeizige und geniale Künstler wie Gallé, Victor Prouvé, Majorelle und Daum zur Wiege des Jugendstils in Frankreich. Die « Ecole de Nancy » führt Sie von der Brasserie Excelsior über das Thermalbad Grand-Nancy-Thermal bis hin zum Stadtviertel Saurupt, mit wahren Wunderwerken der Jugendstil- und Art Déco-Architektur zwischen 1880 und 1935.

GOURMET- UND GENIESSERSTADT

NANCY WARTET MIT ÜBER 20 SÜSSEN SPEZIALITÄTEN AUF

Makrone, Bergamotte, Mirabelle, Madeleine, Saint-Epvre, Visitandine, Lebkuchen, Babas, Bonbons, rote Zuckersüßigkeiten, Konfitüren, Schokolade.

Die Marke NANCY PASSIONS SUCREES garantiert Spitzenprodukte und handwerklich hergestellte Produkte, alle nach traditioneller Herstellungsmethode in unserer Region produziert, unter Verwendung von hochwertigen Qualitätsprodukten aus geprüfter Herkunft. Besuchen Sie Nancy nicht, ohne eine oder mehrere unserer süßen Spezialitäten zu probieren!

DIE LOTHRINGER BIERSTRASSE

Museen, Braukunst, Mikrobrauereien ...

54 verzeichnete Brauereien und Mikrobrauereien, 17 historischen Braustätten und 3 Museen, darunter das französische Brauereimuseum in Saint-Nicolas-de-Port (15 km von Nancy) machen aus Nancy und seiner Umgebung ein Mekka für Bierliebhaber.

Wichtiger Termin: Die Brauer- und Biermesse, die jedes Jahr im März auf dem Messegelände Parc Expo Nancy stattfindet (Termine 2020: 27. bis 29. März).

Wedere Informationen auf www.routelorrainedelabiere.com



NANCY 2023

THERMALBADPROJEKT

GRAND NANCY THERMAL

Wellness, Fitness, Entspannung und Gesundheit - das sind die Kernbegriffe des Thermalbadprojektes Grand Nancy Thermal. Was wird Sie dort erwarten ? Ein modernes Badezentrum im Herzen von Nancy, das 2023 eröffnet wird. Diese Einrichtung wird für jedermann zugänglich sein und ein sehr weitläufiges und umfassendes Angebot an ein und demselben Ort vereinen.

Es wartet eine einmalige Programmviefalt an sportlichen, gesundheitlichen und spielerischen Aktivitäten auf Sie.



MUSÉE LORRAIN

Im Jahr 2023 öffnet der Palast der Herzöge erneut seine Tore und erstreckt sich in seiner neuen Gestalt über drei bedeutende Ensembles des Stadterbes: Herzogspalast - Morey-Gebäude mit Garten, Gouverneurspalast mit Garten sowie der gesamte Franziskaner-Komplex. Seine unschätzbaren Sammlungen werden neu gestaltet, digital bereichert und ermöglichen so dem Besucher, ins Herz regionaler Geschichte einzutauchen. En attendant, la Maison du Projet propose des visites commentées.

➔ Höhepunkte 2020 ➔

Nancy

FRÜHLING

➔ 17. Februar



WIEDERERÖFFNUNG DER VILLA MAJORELLE

Dieses Villa, Emblem des Jugendstils der Stadt Nancy, ist ein Werk des Architekten Henri Sauvage und wurde für den Kunstschler und Künstler Louis Majorelle gebaut. Nach 18-monatigen Restaurierungsarbeiten ist die Villa erneut, an fünf Wochentagen, für die Öffentlichkeit zugänglich. Sie illustriert die unglaubliche Kreativität jener Epoche.

➔ 5. - 9. März

MESSE HABITAT-DÉCO (INNEN- EINRICHTUNG-DEKO) / MESSE DER ANTIQUITÄTEN- HÄNDLER NANCYS

Messegelände Parc Expo in Nancy

Fünf Prozent Ermäßigung auf die Preise der geführten Besichtigungen für alle Gruppen, die an der Messe teilnehmen.

➔ 27. - 29. März

BRAUER- UND BIERMESSE

Messegelände Parc Expo Nancy

Fünf Prozent Ermäßigung auf die Preise der geführten Besichtigungen für alle Gruppen, die an der Messe teilnehmen.

➔ 2. - 12. April



THEATERFESTIVAL RING

Erkundung neuer Theaterformen. Nationales Schauspielzentrum

➔ 20. - 24. Mai (alle 2 Jahre)



NANCY VOIX DU MONDE

Internationales Chorfestival

➔ 29. Mai - 8. Juni

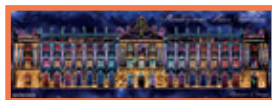
MESSE VON NANCY „FOIRE EXPO“ 2020

Messegelände Parc Expo in Nancy

Fünf Prozent Ermäßigung auf die Preise der geführten Besichtigungen für alle Gruppen, die an der Messe teilnehmen.

SOMMER

➔ Mitte Juni
bis Mitte September



RENDEZ-VOUS PLACE STANISLAS

Erleben Sie einen grandiosen „Lichtertraum“: Ton- und Lichtshow auf dem Place Stanislas.

➔ 21. Juni

NATIONALES MUSIKFEST

➔ Juli und August



NANCYPHONIES

Festival für klassische Musik, ein absolutes Muss in der Region Grand Est.

➔ Ende August
bis Anfang September

INTERNATIONALES FILMFESTIVAL IN NANCY LOTHRINGEN

Lernen Sie ein anderes Kino kennen, das die Vielfalt und das Anderswo zeigt.

HERBST

➔ Zweite Septemberhälfte



„LE LIVRE SUR LA PLACE“

Die erste große Buchmesse zum Auftakt der französischen Literatursaison.

➔ 19. und 20. September

EUROPÄISCHE TAGE DES KULTURERBES

➔ Oktober



„JARDIN ÉPHÉMÈRE“

Ein Dialog zwischen Natur und dem bemerkenswerten Kulturerbe der Place Stanislas.

➔ Oktober



„NANCY JAZZ PULSATIONS“

Das legendärste Musikfestival der Region Grand Est.

➔ November



TRÜFFELFEST IN PULNOY

Pulnoy
Markt mit frischen, kontrollierten Trüffeln, Gastronomie, Tipps, Spiele, Konferenzen.

WINTER

➔ Ende November 2020 bis Anfang Januar 2021



DAS NIKOLAUSFEST IN NANCY

Umzug durch die Stadt am 5. Dezember, kulturelle und Verkaufsveranstaltungen, Musik, Festbeleuchtung und Lichtinszenierungen, Fahrgeschäfte und Riesenrad, Nikolausdörfer (Weihnachtsmärkte)... Vor und nach dem Highlight-Wochenende am **5. und 6. Dezember** bietet Nancy 40 Tage Festlichkeiten in der Stadt an – von Ende November bis Mitte Januar!

Absolut sehenswert in Nancy

➡ Besichtigungen 2020 ⬅



🕒 1,5 Std. ♿ 🚼 🚶

1 • HISTORISCHES STADTZENTRUM

Die Führung, deren besondere Aufmerksamkeit den beiden Plätzen Place Stanislas und Place de la Carrière gilt, ermöglicht eine Vergegenwärtigung der glanzvollen Prägung der Stadt durch den letzten Herzog von Lothringen. Die Altstadt, deren Charme aus Mittelalter und Renaissance stammt, enthüllt sich nicht nur anhand ihrer architektonischen Schätze, sondern auch dank ihrer guten Adressen, kleinen Terrassen, Cafés usw. Einige Hochburgen der Geschichte Lothringens: der Herzogspalast, die Bürgervillen, das Stadttor Porte de la Craffe, die Saint-Epvre-Kirche usw.

Optional weitere 30 Min. - Besichtigung des Stadttores Porte de la Craffe von innen Maximal 18 Personen pro Gruppe.



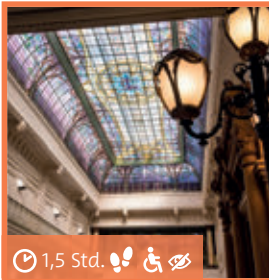
🕒 1,5 Std. ♿ 🚼 🚶

2 • UNESCO-WELTERBE

Nancy ist weltkulturerbe berühmt für sein architektonisches Ensemble, das seit 1983 zum Weltkulturerbe der UNESCO zählt. Entdecken Sie die Place Stanislas, die als einer der schönsten Plätze der Welt gilt, ebenso wie die Place d'Alliance und die Place de la Carrière.



Organisation des Nations Unies pour l'éducation, la science et la culture
Ministère de la Culture
Ministère de la Culture
Ministère de la Culture



🕒 1,5 Std. ♿ 🚼 🚶

3 • JUGENDSTIL IM GESCHÄFTS- VIERTEL DES STADTZENTRUMS

Vom Fremdenverkehrsamt bis zur Brasserie L'Excelsior erkunden die Besucher während des Spaziergangs die Orte des Wirtschaftslebens in den Jahren um 1900: Handel (Apotheken und Geschäfte), Banken (Glasfenster des Crédit Lyonnais) sowie andere Gebäude, die den künstlerischen Dynamismus der Stadt widerspiegeln. *Optional weitere 30 Min. - Innenbesichtigung der Industrie- und Handelskammer (Glasfenster von Gruber), außer am Wochenende.*



🕒 1,5 Std. ♿ 🚼 🚶

6 • ART NOUVEAU? ART DÉCO?

Zwar genießt Nancy als Hauptstadt des Art nouveau, des Jugendstils in Frankreich internationales Ansehen, sein Art-déco-Erbe, das Tausende von Gebäuden umfasst, ist jedoch weit weniger bekannt. Zum besseren Verständnis des Unterschieds zwischen diesen beiden Stilen, ist der Saurupt-Park, ein Stadtviertel Nancys, das vor allem in der Zwischenkriegszeit entstand, der ideale Ort!



🕒 1,5 Std. 🚶 🚼 🚫

4 • JUGENDSTILGEBÄUDE, BUSTOUR IN DEN RANDVIERTELN

Entdecken Sie die bemerkenswertesten Gebäude der Schule von Nancy an Bord Ihres Busses: Maison Bergeret, Saurupt-Park (Gartenstadt, die heute noch fünf Jugendstilvillen aufweist) sowie die Villa Majorelle.

Optional 30 weitere Min. - Innenbesichtigung der Maison Bergeret, außer am Wochenende.



🕒 1,5 Std. 🚶 🚼 🚫

7 • FRIEDHOF PRÉVILLE

Hier findet der Besucher viele Grabdenkmäler in den für das 19. Jh. charakteristischen Stilrichtungen neuromanisch, neugotisch, romanisch-byzantinisch und im orientalisierenden Stil. Auch der Jugendstil, zu dessen Wiege Nancy gehört, ist gut vertreten. Rasch lässt sich der Spaziergänger beim Flanieren durch die Alleen von vorüberziehenden Grabinschriften, den reichen Formen und Materialien und dem sich auf Stein oder Glas reflektierenden Licht gefangen nehmen.



🕒 1,5 Std. 🚶 🚼 🚫

5 • JUGENDSTILGEBÄUDE ZU FUSS

Vom Stadtzentrum bis zu den westlichen Vororten der Stadt führt der Spaziergang bis zur Villa Majorelle oder/und bis zum Museum der Schule von Nancy. Dabei entdeckt man die schrittweise Ausbreitung der Stadt auf landwirtschaftliche Flächen und alte Marktplätze.



🕒 1,5 Std. 🚶 🚼 🚫

8 • STREET ART

Von der Altstadt bis zur Place des Vosges, vom Place Simone Veil bis zur Porte Sainte-Catherine schaffen diese zeitgenössischen Werke und Kreationen von Künstlern aus aller Welt (auch aus Lothringen), Wege durch Raum und Zeit. Dieses unaufhörlich mit überraschenden Schöpfungen bereicherte urbane Erbe eröffnet neue Perspektiven und gibt neuen Geschichten freien Lauf.

Destination Nancy hält für Sie weitere thematische Besichtigungen bereit: Die botanische Tradition in Nancy; Das Tier in der Stadt; Die Straßennamen Nancy; Die prächtigen Salons des Rathauses von Nancy; Die Kirchen des 18. Jh.; Besuch der Markthalle und vieles mehr.

Preise der geführten Besichtigungen

Preise gültig vom 01.01.2020 bis 31.12.2020

GUTER TIPP!

5% Ermässigung bei Reservierung und Bezahlung von Führungen bis zum 31. März 2020.

FRANZÖSISCH

	WOCHENTAGS	SONNTAG	FEIERTAG SOWIE NACH 21.00 UHR
1,5 Std.	109 €	139 €	199 €
2 Std.	119 €	169 €	229 €
3 Std.	189 €	279 €	369 €
4 Std.	239 €	299 €	419 €
Jede weitere Stunde	49 €	69 €	89 €
Tagespauschale	400 €	600 €	800 €

FREMDSPRACHEN

	WOCHENTAGS	SONNTAG	FEIERTAG SOWIE NACH 21.00 UHR
1,5 Std.	119 €	169 €	229 €
2 Std.	139 €	209 €	279 €
3 Std.	229 €	339 €	449 €
4 Std.	299 €	439 €	589 €
Jede weitere Stunde	69 €	99 €	129 €
Tagespauschale	500 €	700 €	900 €

BESUCHEN SIE 2020 EINE DER FOLGENDEN MESSEN IN NANCY = Bei dem Besuch einer Messe (siehe Kalender Seite 8) erhalten Sie 5% Ermässigung auf die Preise der geführten Besichtigungen.



AUDIO-FUNKSYSTEM

Möglicher Audio-Funksystem-Verleih für größeren Hörkomfort der Kommentare des Gästeführers. Ein Ohrhörer pro Person.

- Bis zu 2 Stunden: 39 €
- Über 2 Stunden: Kostenlos oder 10% Ermäßigung auf die Rechnung der Führungen

PREISE UND BEDINGUNGEN DER FÜHRUNGEN 2020

Wir bieten Führungen auf Französisch, Englisch, Deutsch, Italienisch, Polnisch, Chinesisch, Russisch und Japanisch an.

Die Preise gelten für die Bereitstellung eines Führers (ohne Eintrittsgeld für kostenpflichtige Sehenswürdigkeiten) für:

- Geführte Besichtigungen
- Museumsführungen

Diese Tarife gelten nicht für die Sehenswürdigkeiten, die über eigene Führer verfügen: Maison Schott, Burg Fléville, Schloss Montaigu, La Douëra, Museum-Aquarium Nancy, Eisenmuseum und Botanischer Garten Jean-Marie Pelt (weitere Informationen auf Anfrage).

Rundgänge und Museen:

1 Gästeführer für 25 Personen. Darüber hinaus ist ein zweiter Gästeführer oder ein Audio-Funksystem einzuplanen.

Französische Feiertage 2020:

Mittwoch 1. Januar, Montag 13. April, Freitag 1. Mai, Freitag 8. Mai, Donnerstag 21. Mai, Montag 1. Juni, Dienstag 14. Juli, Samstag 15. August, Sonntag 1. November, Mittwoch 11. November, Freitag 25. Dezember.

Absolut sehenswert in Nancy

➔ Nancy mal ganz anders ➔

STADTRALLYES

🕒 2,5 Std. 🗺️ ♿ Preis: ab 15 € pro Person

Mindestens 20 Pers. (bei weniger Teilnehmern wird eine Pauschale von 300 € berechnet)*

3 Themen stehen zur Wahl:

- Historisches Stadtzentrum
- Art Nouveau (Jugendstil)
- Köstliche Spezialitäten (siehe Seite Nancy, kulinarischer Tourismus)

Zu erleben mit der Familie, mit Freunden oder Kollegen. Im Laufe dieser Rallye entdecken Sie die Herzogsstadt anhand ihrer großen und auch kleinen Geschichte. Jede Strecke ist gespickt mit Erklärungen und Fragen zur Stadt, ihrer Geschichte und ihren Persönlichkeiten. Ziel der Teams ist es, die Fragen richtig zu beantworten, um möglichst viele Punkte zu gewinnen! Die Sieger werden mit Geschenken belohnt.

*Sonntag und Fremdsprachen (Englisch und Deutsch) mit Zuschlag

TOURISTENZUG

🕒 45 Min.

Entdeckungsfahrt durch das historische Zentrum: architektonisches Ensemble des 18. Jh. und Altstadt.

- Abfahrt jede volle Stunde, außer um 13 Uhr
- April: 11 bis 17 Uhr, Mai bis September: 10 bis 18 Uhr, Oktober: 11 bis 17 Uhr
- Audioguide vom Band in 10 Fremdsprachen
- www.petit-train-nancy.fr
Tel.: +33 (0)3 89 73 74 24
E-Mail: info@petit-train.com

Hinweis: Der Touristenzug ist 2020 auf elektrische Energie umgestiegen.

SCHIFFRUNDFAHRT LA BERGAMOTE

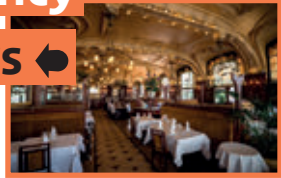
🕒 1 Std. bis 2 Std. 45 Min., je nach Rundfahrt

Kommentierte Bootsfahrten auf dem Kanal
Die Anlegestelle befindet sich im Hafen Sainte-Catherine in der Nähe des Reisebusparkplatzes und das Place Stanislas.

Preis für eine 1-stündige Spazierfahrt: nach Absprache mit dem Dienstleister (Gruppen von 20 bis 80 Pers.)

Preise für Mittag- oder Abendessen auf Anfrage

www.labergamote.fr



Absolut sehenswert in Nancy

➔ Unsere Vorschläge für Kurzaufenthalte ➔

Der Gruppenservice begleitet Sie bei der Planung Ihrer Tagesausflüge oder Aufenthalte, für punktuelle Aktivitäten oder All-inclusive-Pauschalen (Mahlzeiten, Transport, Unterkunft, Veranstaltungen etc.).



Ab 49 € pro Person

NANCY - HIGHLIGHTS

Das absolute Muss
der Stadt entdecken
Halbtags

Vormittag oder Nachmittag:
Besichtigung nach Wahl und
Museum nach Wahl (S. 20)
+ Mittagessen
Ab 49 € pro Person

Ganztags

+2. halber Tag: Besichtigung
und Museum nach Wahl
(S. 20)
Ab 69 € pro Person



Ab 44 € pro Person

NANCY UND SEINE PFLANZWELT

Entdecken der Düfte
vergangener Zeiten

Vormittag

Führung „Historisches
Stadtzentrum (S. 10), inkl.
Parc de la Pépinière und
Godron-Park
Mittagessen

Nachmittag

Geführte Besichtigung
des Botanischen Gartens
Jean-Marie Pelt (S. 21)
sowie Zugang zu den
Tropenhäusern.



Ab 151 € pro Person

NANCY ART NOUVEAU „JUGENDSTIL“

Die Belle Epoque erleben

Tag 1

- Nachmittag: Führung
„Jugendstil im
Geschäftsviertel“ (S. 10) und
Besuch der Daum-Kollektion
im Museum der Schönen
Künste (S. 20)
- Abendessen im Hotel
- Übernachtung im
3-Sterne-Hotel

Tag 2

- Vormittag: Führung „Jugendstil
in den Randvierteln“ (S. 11)
und Besuch des Museums der
Schule von Nancy (S. 20)
- Mittagessen

HINWEIS: Zum Erstellungszeitpunkt dieser Broschüre liegen uns die genauen Zeiten der verschiedenen Veranstaltungen und Aufführungen nicht vor; das Programm und die Uhrzeit des Abendessens können sich noch ändern.

Unsere Preise auf der Basis von mind. 20 Pers. umfassen: Führungen und Museumseintritte, die aufgeführten Mahlzeiten ohne Getränke, ggf. 1 Hotel-Übernachtung im Doppelzimmer (mit Frühstück), Freiplatz für den Fahrer - ohne Getränke, Transport und Kurtaxe, die vor Ort im Hotel zu zahlen sind - Zuschläge für Einzelzimmer, Führungen an Sonn- und Feiertagen und in Fremdsprachen. Flexibler Zeitplan je nach Öffnungszeiten der Sehenswürdigkeiten und Museen.

Nancy speziell für junge Besucher

➡ Führungen ⬅



🕒 1 bis 1,5 Std. ♿

119 € pro Klasse • max. 25 Schüler

ENTDECKUNGSTOUR DURCH DAS HISTORISCHE STADTZENTRUM

Von der dritten Grundschulklasse bis zur Abiturklasse

Montags bis samstags (Feiertage ausgenommen)

Die Stadtführung umfasst ebenfalls die Plätze Place Stanislas und Place de la Carrière. Sie befasst sich mit allen realisierten Werken, die ein gutes Bild der schillernden Persönlichkeit des letzten Herzogs von Lothringen vermitteln. Die Besichtigung der durch Mittelalter und Renaissance geprägten Altstadt stützt sich auf wichtige Orte der lothringischen Geschichte und legt den Akzent auf unzählige in Stein oder Holz skulptierte Details wie Figuren, Tiere, dekorative Motive etc.



🕒 1 bis 1,5 Std. ♿

119 € pro Klasse • max. 20 Schüler

TIERE IN DER STADT

Vom Kindergarten bis zur dritten Grundschulklasse

Montags bis samstags (Feiertage ausgenommen)

Hund und Katze? Taube oder Spatz? Besondere Aufmerksamkeit - mit entsprechenden Erläuterungen - wird bei dieser Führung den Fabeltieren gewidmet, die unsere Fassaden schmücken.



🕒 1 bis 1,5 Std. ♿

119 € pro Klasse • max. 20 Schüler

ENTDECKUNGSTOUR JUGENDSTIL

Von der dritten Grundschulklasse bis zur Abiturklasse

Montags bis samstags (Feiertage ausgenommen)

Von der Place Maginot bis zur Place Stanislas befasst sich die Stadtführung mit den Stätten des wirtschaftlichen Lebens um 1900: Geschäfte, Banken, andere Gebäude. Der Beobachtungssinn für Details, der den Unternehmerrgeist der damaligen bürgerlichen Unternehmer kennzeichnete, verstärkt sich durch das Betrachten der Gebäude unter unterschiedlichen Aspekten wie Technik, Struktur, Dekor, Symbolik etc.



🕒 1 bis 1,5 Std. ♿

119 € pro Klasse • max. 20 Schüler

RUND UM DIE PLACE STANISLAS

Vom Kindergarten bis zur dritten Grundschulklasse

Montags bis samstags (Feiertage ausgenommen)

Wer war denn eigentlich Stanislas, ehemaliger König von Polen und letzter Herzog von Lothringen? Aus welchen Gründen ließ er diesen herrlichen Königsplatz in Nancy anlegen? Wie erkennt und erklärt man die zahlreichen Symbole, die Teil seines Dekors sind?

Nancy speziell für junge Besucher

➡ Rallyes ⬅

Französisch- und/oder deutsch- und/oder englischsprachige (je nach Rallye) Gästeführer sind an Schlüsselmomenten der Rallyes mit dabei – einführende Präsentation, ergänzende Erklärungen zu einigen Punkten des Parcours, Korrektur der Teilnahmebogen und Überreichung der Geschenke –, allerdings sind sie nicht für die Betreuung der Gruppe zuständig. Alle Kommentare sind auf die Altersgruppen der Schüler abgestimmt.



🕒 2 Std. ♿

130 € pro Klasse • max. 30 Schüler

ALTSTADTRALLYE

Von der 3. Grundschulklasse bis zur 10. Klasse

Auf das jeweilige Niveau abgestimmte Rallye. Montags bis samstags (Feiertage ausgenommen)

In Begleitung eines Stadtführers entdecken die Schüler die Place Stanislas und die Altstadt anhand eines Parcours mit Fragen und Erläuterungen.



🕒 2 Std. ♿

130 € pro Klasse • max. 30 Schüler

JUGENDSTIL-RALLYE

Von der 3. Grundschulklasse bis zur 10. Klasse

Auf das jeweilige Niveau abgestimmte Rallye. Montags bis samstags (Feiertage ausgenommen)

Einführung in die Jugendstil-Architektur anhand eines Parcours durch das Stadtzentrum unter der Leitung eines Stadtführers.



🕒 2 Std. ♿

250 € für eine französischsprachige Klasse und eine deutsch- oder englischsprachige Klasse

FRANZÖSISCH-DEUTSCHE ODER FRANZÖSISCH-ENGLISCHE RALLYE

Von der 7. Klasse bis zur 10. Klasse

Auf das jeweilige Niveau abgestimmte Rallye. Montags bis samstags (Feiertage ausgenommen)

Mit der Bildung zweisprachiger Teams ermöglicht diese Rallye einen lebendigen, interkulturellen Austausch zwischen französischen und deutschen/englischen Schülern sowie ein gleichzeitiges Kennenlernen des historischen Stadtzentrums von Nancy. Die Betreuung erfolgt durch 2 Stadtführer.

Nancys Spezialitäten

➔ Kulinarischer Tourismus ➔

FÜHRUNGEN



🕒 1 bis 1,5 Std. ♿ 🚫

Ab 26 € pro Person
(15 bis 25 Pers.) *

GEFÜHRTE BESICHTIGUNG MIT APERITIF

Diese Führung kombiniert Entdecken des Kulturerbes und Verkostung mit Besuch eines Stadtviertels (Altstadt, UNESCO-Welterbe oder ein Jugendstilviertel) und Verkostung einer regionalen Spezialität, in Zusammenarbeit mit einem Partner.



🕒 1 bis 1,5 Std. ♿ 🚫

Ab 20€ pro Person
(mit Gästeführer)

GENUSS IM JUGENDSTIL

Montags bis freitags.

Nachmittagsimbiss in der Brasserie L'Excelsior (Jugendstil-Brasserie in Nancy) mit einem heißen Getränk, einem Fruchtsaft und einem beliebigen Snack. Mögliche Begleitung eines Gästeführers, der den Jugendstil erläutert und das außergewöhnliche Dekor dieses Ortes präsentiert.



🕒 1 bis 1,5 Std. ♿ 🚫

6 € pro Pers. • 12 € pro Pers.
+ 1 Dutzend Makronen
(20 bis 60 Pers.) *

CHEZ BATT CHOCOLATS

Vorführung und Verkostung. Kennenlernen der Herstellungsschritte von lothringischen Spezialitäten und des Hauses: Makronen aus Nancy, Bergamotten aus Nancy (IGP), Marzipanmirabellen, Chardons Lorrains, Marquises und andere Süßigkeiten. Schokoladenfiguren für die jeweiligen Anlässe im Jahr (Weihnachten, Ostern, Valentinstag...).

www.alainbatt.com
Tel.: +33 (0) 83 35 70 00



🕒 2,5 bis 3 Std. 🧑👤🚫

Ab 19 € pro Person (15 bis 25 Pers.) *

GENUSS-RALLYE

Die Place Stanislas besichtigen mit einem Bergamotte-Bonbon im Mund? Eine Jugendstil-Fassade bewundern mit einer Makrone in der Hand? Diese Rallye ist eine Begegnung mit den himmlischen und exquisiten Spezialitäten Nancys.



🕒 1,5 Std. 🧑👤🚫

Ab 49 € pro Person (ohne Transport)

KÖSTLICHES LOTHRINGEN

Backen Sie Ihre Quiche Lorraine!

Vormittag

Führung „Historisches Stadtzentrum“ (Seite 10), anschließend Abfahrt zur Auberge de la Mirabelle „Chez Léon“ in Ferrières (44 km von Nancy entfernt) zum speziellen Quiche-Lorraine Backkurs.

Mittagessen mit Verkostung der Quiche Lorraine.

Nachmittag

Kommentierte Besichtigung des Hauses der Mirabelle Maison de la Mirabelle in Rozelieures mit Verkostung von Mirabellenspezialitäten.

*Gegen Aufpreis auch sonntags und in Fremdsprachen möglich

➔ Museen ➔

Nancy



🕒 1,5 Std. ♿

4€ p. Pers. Gruppentarif (ohne Führung)

MUSEUM DER SCHÖNEN KÜNSTE

Dienstags geschlossen

Neben Tintoretto, Caravaggio, Rubens, Delacroix, Monet, Modigliani oder Picasso sind auch zahlreiche Lothringer Maler zu bewundern: Claude le Lorrain, Émile Friant, Victor Prouvé, Étienne Cournault, Jules Bastien-Lepage ... Die Glaskollektion Daum entführt den Besucher in das Universum der 100-jährigen Produktion der berühmten Manufaktur Nancys. Eine weitere Dauerausstellung ist Jean Prouvé gewidmet.



FRANZISKANERKIRCHE/MUSÉE LORRAIN - PALAST DER HERZÖGE VON LOTHRINGEN

Montags geschlossen

Während der Erweiterungsarbeiten des Musée Lorrain bleiben die Franziskanerkirche ebenso wie die anliegende Franziskanerkapelle geöffnet. Der Zugang ist kostenlos. Diese Hochburg der Geschichte des Herzogtums Lothringen wird auch „der Saint-Denis der Lothringer“ genannt, denn sie birgt unter einer prachtvollen Kuppel, in Anlehnung an die der Medici in Florenz, die Grabmäler der Herzöge von Lothringen. Hier befindet sich auch das Wandnischengrab des Königs René II. sowie eine bemerkenswerte Statuengruppe, darunter der Gisant, die Liegefigur von Philippa von Geldern von Ligier Richier.

GUT ZU WISSEN

An jedem ersten Sonntag im Monat ist der Eintritt in die Museen kostenlos



GALERIE POIREL

Dienstags bis sonntags, 14.00 bis 18.00 Uhr

Die Galerie Poirel ist ausschließlich der zeitgenössischen Kunst und dem Design gewidmet! Auf der Fassade und dem Vorplatz aus dem Jahr 1880 erzeugt das permanent ausgestellte Werk „Traits d'union“ (Bindestriche) des Designers Robert Stadler einen Dialog zwischen zeitgenössischer Kunst, Design und Kulturerbe. Notieren Sie sich die Ausstellung „Fire on Fire“ bis zum 20. März 2020. Die Erforschung der Verbindungen zwischen städtischer Kunst und aktueller Musik...



🕒 1,5 Std.

4,50 € p. Pers. Gruppentarif (ohne Führung)

MUSEUM DER „ÉCOLE DE NANCY“

Montags und dienstags geschlossen

Das Museum befindet sich auf dem Besitz von Eugène Corbin, dem Mäzen der Schule von Nancy und stellt ebenso wie sein Garten das dekorative und pflanzliche Ambiente jener Zeit dar. Die Sammlungen (Unikate von Émile Gallé, Eugène Vallin, Louis Majorelle ...) zeugen von der Vielfalt der von den Künstlern dieser Bewegung beherrschten Techniken (Möbel, Kunstobjekte aus Glas, Glasfenster, Leder, Keramik, Textilien...).

STADTFÜHRER TOURISMUSBÜRO

Die Gästeführer des Fremdenverkehrsamtes können Sie in das Museum der Schönen Künste (ausgenommen Galerie Poirel), das Museum der Schule von Nancy begleiten. Sie können sich direkt an die drei Wissenschafts- und Technologiemuseen wenden.



4 € p. Pers. Gruppentarif (ohne Führung)

VILLA MAJORELLE

Montags und dienstags geschlossen,
Gruppenbesichtigung nur vormittags.

Dieses prachtvolle Gebäude, ein Werk des Architekten Henri Sauvage, wurde für den Kunstschüler und Künstler Louis Majorelle und seine Familie gebaut. Die Villa befindet sich nur einige 100 m von dem berühmten Museum der Schule von Nancy entfernt, dem einzigen Museum Europas, das ausschließlich der dekorativen Kunst während der Jugendstilzeit gewidmet ist. Sie vervollständigt die Besichtigung mit einem erneuten Augenmerk auf die unglaubliche Kreativität jener Zeit.



1,5 Std.

3,05 € p. Pers. Gruppentarif (ohne Führung)

MUSEUM-AQUARIUM DE NANCY

Montags geschlossen

Im Museum-Aquarium von Nancy erwarten Sie zahlreiche Wasserlebewesen in tropischen Aquarien sowie ein Bereich mit ausgestopften Tieren, die repräsentativ für die Vielfalt auf der Welt sind. Originelle und pädagogische Sonderausstellungen zu den verschiedensten Thematiken stehen regelmäßig auf dem Programm.
Tel: +33 (0)3 83 32 99 97
departement-public-MAN@grand-nancy.org



1,5 Std. ♿

3,05 € p. Pers. Gruppentarif (ohne Führung)

BOTANISCHER GARTEN JEAN-MARIE PELT

Keine wöchentliche Schließungstage

In diesem 35 ha großen Park gedeihen mehr als 12 000 Pflanzen, von unseren heimischen Gartengewächsen bis zu Arten aus weit entfernten Regionen (Alpinum, Arboretum, Rosarium, Medizinalpflanzen...). In den tropischen Gewächshäusern bewundert man auf 2 500 m² fleischfressende Pflanzen, Riesenseerosen aus dem Amazonasbecken und bedrohte Palmen.
Tel.: +33 (0)3 83 41 47 47
pedagogiecbn@grand-nancy.org



2 Std.

3,05 € p. Pers. Gruppentarif (ohne Führung)

EISENMUSEUM

Montags und Dienstags geschlossen

Umgeben von einer Architektur aus Glas und Stahl präsentiert das Museum die Entwicklung der Techniken in der Eisenproduktion. Im Erdgeschoss findet man auf 300 m² Modelle, Skizzen, Pläne und Mobiliar von Jean Prouvé sowie mehrere seiner Realisierungen im Maßstab im „Garten der Strukturen“.
Tel.: +33 (0)3 54 50 21 81
public-mhf@grandnancy.eu

Großraum Nancy

Der Großraum Nancy zählt 20 Gemeinden mit jeweils verschiedenen Atmosphären, Geschichten und Ortsbildern. Von der Butte Sainte-Geneviève im Norden bis zum großen Kartäuserkloster in Bosserville im Süden, von den Schlössern von Villers und Vandoeuvre bis hin zur Weinlandschaft von Dommartemont oder den grünen Inseln von Tomblaine, überall sind architektonische oder natürliche Schätze zu finden.

Am Waldrand (Der Haye-Wald ist der zweitgrößte Stadtwald Frankreichs) erwarten Sie Hunderte von Kilometern Voies Vertes, Spazierwege (teilweise angelegt), Botanik, Freizeit und Sport. Hier eine Auswahl sehenswerter Orte...



🕒 1,5 Std. • Max. 30 Pers.

KIRCHE NOTRE-DAME DE BONSECOURS

Nancy

Keine Besichtigungen während der Gottesdienste

Als erstes Werk von Emmanuel Héré, dem Architekten Stanislas', wurde diese Kirche von 1738 bis 1741 auf einem Marienheiligtum errichtet. Stanislas, dem die Marienverehrung aufgrund der polnischen Frömmigkeit viel bedeutete, bestimmte sie als Grabstätte für sich selbst und seine Gemahlin.



🕒 1,5 Std. • Max. 30 Pers.

LA DOUËRA

Malzéville

Dieses „kleine Haus“ (auf Arabisch) und maurische Verrücktheit vom Ende des 19. Jh. ist ein kleiner Palast am Ufer der Meurthe, geradewegs den Erzählungen aus 1001 Nacht entsprungen. Drei Säule stehen unter Denkmalschutz: der persische Salon im 1. Stock, Atelier und Diwan im 2. Stock sowie die östliche Fassade des Gebäudes.

Tel.: +33 (0)3 83 29 43 78 /+33 (0)3 83 29 92 30



🕒 1 Std. • 20 bis 40 Pers.

BURG FLÉVILLE

Fléville-devant-Nancy

Für Gruppen und Schulgruppen auf Reservierung, 14 Tage im Voraus, von April bis November geöffnet.

In unmittelbarer Nähe zu Nancy lädt Sie die Burg Fléville mit ihrem Bergfried aus der Feudalzeit und ihrer Renaissancefassade auf eine Reise in die Vergangenheit ein. Dieses schöne Bauwerk ist ebenfalls ein Familienwohnsitz, der seit über 200 Jahren von der gleichen Familie bewohnt ist, was ihm eine sehr lebendige und einladende Atmosphäre verleiht. Ein großer romantischer Park, der mit seiner Orangerie aus dem 18. Jahrhundert als „Jardin Remarquable“, ausgezeichnet wurde, umgibt die Burg.

Tel.: +33 (0)3 83 25 64 71 • mc.delabel@gmail.com



🕒 1 Std. • Max. 20 Pers.

SCHLOSS MONTAIGU UND PARK

Laneuveville-devant-Nancy und Jarville-la-Malgrange

Geöffnet für Besichtigungen auf Reservierung im Eisenmuseum; nur im Rahmen einer Führung.

Das prächtige Herrenhaus und ehemaliger Wohnsitz des Sammlers Edouard Salin (1889-1970) birgt Sammlungen von Kunstobjekten, Mobiliar aus der Zeit vom 18. bis Anfang des 20. Jahrhunderts, dekorative Kunst und Archäologie, die vom erlesenen Geschmack eines erfahrenen Sammlers zeugen. Der Park mit den für Gärten des 19. Jahrhunderts typischen Baumarten ist frei zugänglich. Auf dem Anwesen befindet sich das Eisenmuseum.

Tel.: + 33 (0)3 54 50 21 81
public-mhf@grandnancy.eu



🕒 1,5 bis 2 Std.
Max. 20 Pers.

KARTÄUSERKLOSTER VON BOSSERVILLE

Art-sur-Meurthe

Besichtigungen nur auf Anfrage möglich.

Eines der schönsten Bauwerke des 17. Jahrhunderts der Region, das einen präzisen und bewegenden Einblick in das tägliche Leben der Kartäusermönche ermöglicht. Erbaut wurde es mit den Steinen der Festungsanlage von Nancy, die Ludwig XIV. kurz zuvor schleifen ließ. Sehr schöne klassische Fassade, die sich im Wasser der Meurthe widerspiegelt.



🕒 1,5 Std.
Max. 20 Pers.

SCHLOSS VON MADAME DE GRAFFIGNY

Villers-les-Nancy

Besichtigungen nur auf Anfrage möglich.

Dieses Gebäude aus dem 18. Jahrhundert im Herzen des alten Dorfes wurde 1865 renoviert. In seinem Zwischengeschoss befindet sich eine Kunstgalerie und im Garten zwei bemerkenswerte Bäume - zwei von Mathieu de Dombasle im 19. Jahrhundert gepflanzte Libanon-Zedern.



Nancy Festliches

➔ Sommerliches Nancy ➔



Ab 111 € pro Person

SOMMERLICHES NANCY

(2 Tage / 1 Nacht)

Gültig von Mitte Juni bis Mitte September

Jeden Abend erleuchtet die Show Rendez-vous Place Stanislas einen der schönsten Plätze der Welt (Dauer: 25 Minuten). Das Festival Nancyphonies (Juli und August) bietet Ihnen ebenfalls die Gelegenheit an einem Konzert für klassische Musik teilzunehmen (S. 8).

- Abendessen
- Abend: Führung „Historisches Stadtzentrum“ (S. 10), gefolgt von der Ton- und Lichtshow „Rendez-vous Place Stanislas“
- Übernachtung mit Frühstück im 3-Sterne-Hotel



Optional ab 130 € pro Person

- Ein Konzert während der Nancyphonies (lt. Programm) mit Führung durch die Grands Salons des Rathauses

Unsere Preise auf der Basis von mind. 20 Pers. umfassen: Führungen und Museumseintritte, die aufgeführten Mahlzeiten ohne Getränke, ggf. 1 Hotel-Übernachtung im Doppelzimmer (mit Frühstück), Freiplatz für den Fahrer – ohne Getränke, Transport und Kurtaxe, die vor Ort im Hotel zu zahlen sind - Zuschläge für Einzelzimmer, Führungen an Sonn- und Feiertagen und in Fremdsprachen. Flexibler Zeitplan je nach Öffnungszeiten der Sehenswürdigkeiten und Museen.



↔ Nancy und seine Foire Expo ↔



Ab 139 € pro Person

NANCY UND SEINE „FOIRE EXPO“

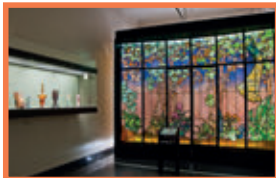
(2 Tage / 1 Nacht)

Die Messe Foire Expo ist das größte ephemere Geschäft der Region und bietet in dieser Eigenschaft ein vielseitiges Angebot, vielfältige Entdeckungen und zahlreiche Animationen: ein Ausstellungsevent zu einem bestimmten Land, ein Dorf der Innovation, ein Dorf der Genüsse und der Fachkenntnisse sowie ein Gastronomieangebot für jeden Geschmack. Vom Automobil bis zur Einrichtung über Beauty, Gastronomie, Kunsthandwerk, Spas und Garten - auf dieser Messe finden Sie die idealen Bedingungen zur Verwirklichung Ihrer Projekte.



Tag 1

- Ankunft auf der Messe Foire Expo am frühen Nachmittag
- Abendessen vor Ort
- Übernachtung im 3-Sterne-Hotel



Tag 2

Vormittag:

- Besichtigung „Jugendstil in den Randvierteln“
+ Museum der Schule von Nancy (dienstags geschlossen)
- Mittagessen

Nachmittag:

- Besichtigung „Historisches Stadtzentrum“
- Freie Zeit





Nancy Festliches

➡ Das Nikolausfest erleben ⬅



Das große Fest der Lothringer zieht jedes Jahr, in einer Mischung aus Tradition und zeitgenössischer Kreation, Tausende von Menschen nach Nancy. 40 Tage lang feiert die Stadt mit Animationen, Festbeleuchtung, Nikolausdörfern, Schlemmerchalets, Handwerk und Attraktionen für Kinder den Schutzpatron der Lothringer ebenso wie die Werte des Teilens und des gemeinsamen Feierns. Jedes Jahr ist ein anderes Land der Ehrengast!

DER UMZUG DURCH DIE STRASSEN DER INNENSTADT IST IMMER DER LANG ERWARTETE HÖHEPUNKT. 2020 IST ES DER 5. DEZEMBER!

Ab 149 € pro Person

NIKOLAUSWOCHELENDE, 5. UND 6. DEZEMBER 2020

Tag 1

Nachmittag:

- Besichtigung „Historisches Stadtzentrum“ (S.10)
- Danach freie Zeit zum Besuch der Nikolausdörfer (Weihnachtsmarkt), und um von der Unterhaltung im Stadtzentrum zu profitieren: Musik, Theater, Tanz.
- Zum Tagesabschluss: Umzug der Festwagen und Videoprojektion auf der Place Stanislas.
- Abendessen im Hotel
- Übernachtung im 3-Sterne-Hotel

Tag 2

Vormittag:

- Besichtigung eines Museums nach Wahl (S.18)
- Mittagessen
- Freie Zeit, um die Nikolausdörfer (Weihnachtsmarkt) zu besuchen und die Unterhaltung im Stadtzentrum mitzerleben: Musik, Theater, Tanz.



Ab 139 € pro Person

WOCHENENDE IM DEZEMBER (AUSSER NIKOLAUSWOCHENENDE)

Tag 1 (Samstag)

Nachmittag:

- Besichtigung „Historisches Stadtzentrum“ (S.10)
- Nach der Führung freie Zeit, um die Nikolausdörfer, das Riesenrad und diverse Animationen (siehe Programm) zu sehen und mitzuerleben.
- Abendessen im Hotel
- Übernachtung im 3-Sterne-Hotel

Tag 2 (Sonntag)

Vormittag:

- Führung „Jugendstil in den Randvierteln“ (S.11) und Besuch des Museums der Schule von Nancy (S.20)
- Mittagessen
- Freie Zeit, um von den Animationen in der Stadt zu profitieren (siehe Programm)

HINWEIS: Zum Erstellungszeitpunkt dieser Broschüre liegen uns die genauen Zeiten der verschiedenen Veranstaltungen und Aufführungen nicht vor; das Programm und die Uhrzeit des Abendessens können sich noch ändern.

Unsere Preise auf der Basis von mind. 20 Pers. umfassen: Führungen und Museumseintritte, die aufgeführten Mahlzeiten ohne Getränke, ggf. 1 Hotel-Übernachtung im Doppelzimmer (mit Frühstück), Freiplatz für den Fahrer - ohne Getränke, Transport und Kurtaxe, die vor Ort im Hotel zu zahlen sind - Zuschläge für Einzelzimmer, Führungen an Sonn- und Feiertagen und in Fremdsprachen. Flexibler Zeitplan je nach Öffnungszeiten der Sehenswürdigkeiten und Museen.

Lothringen

↔ Industrietourismus ↔

Mit ihren Eisen- und Salzvorkommen bewahrt die Region nicht nur bemerkenswerte Spuren ihrer reichen Bergbauergangenheit, sondern produziert weiterhin Salz. Das Wasser-, Holz- und Quarzvorkommen in dieser Gegend haben die einmalige Kristall- und Glasindustrie geprägt. Holz, als fast unerschöpfliche Ressource, wird seit Urzeiten angebaut, bewirtschaftet und verarbeitet.



SALZ

Für Gruppen zugängliche Stätten

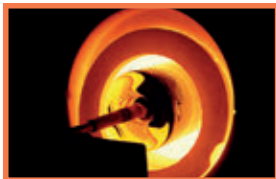
- **Salzmine Varangéville** 20 km von Nancy: Besichtigung des letzten noch aktiven französischen Salzbergwerks
- **Königliche Salinen von Dieuze** 45 km von Nancy: Salzvorkommen, das seit dem Mittelalter ausgebeutet wird
- **Maison du Sel und Salzenken Haraucourt** 19 km von Nancy: alles über den Salzabbau in Lothringen vom 19. Jh. bis heute.



EISEN

Für Gruppen zugängliche Stätten

- **Eisenmuseum Jarville** unter 5 km von Nancy.
- **Bergwerk Neuves-Maisons** (Val de Fer) 17 km von Nancy: Besichtigung eines Erzbergwerks und Kennenlernen der Arbeitsbedingungen der Bergleute.
- **Thematische Führung „Von Jean Lamour bis Jean Prouvé“ in Nancy**: auf den Spuren der großen Kunstschmiede im Stadtzentrum von Nancy.



GLAS

Für Gruppen zugängliche Stätten

- **Glashütte Compagnie des Verriers (CERFAV) in Vannes-le-Châtel** 40 km von Nancy: Besichtigung und Glasbläserführung.
- **Kristallmuseum Baccarat** 60 km von Nancy: Museum, das der legendären Geschichte der Kristallglasfabrik gewidmet ist, die als Symbol für Spitzenqualität steht.
- **Thematische Führung durch die Daum-Kollektion in Nancy**: Geschichte der Manufaktur Daum von ihrer Gründung bis heute.



HOLZ

Für Gruppen zugängliche Stätten

- **Les Compagnons des Walser Mazerulles** 20 km von Nancy : Herstellung und Restaurierung von Möbeln.
- **Besichtigung eines Sägewerks in Saint-Dié-des-Vosges** 90 km von Nancy: Holzbearbeitung.
- **Besichtigung einer Sitzmöbel- und Möbelfabrik in Neufchâteau** 60 km von Nancy: Vorstellung des dortigen spezifischen Know-hows.

Lothringen

➡ „à la carte“ ◀

Unser Gruppenservice stellt Ihnen gerne halbtägige, ganztägige oder mehrtägige Rundfahrten und Rundgänge für das gesamte Gebiet zusammen. Kontaktieren Sie uns. Gerne unterbreiten wir Ihnen individuelle Vorschläge.



METZ

Entdecken Sie Metz anhand verschiedener Themenrouten wie:

- **„City Metz“:** von der Kathedrale Saint-Etienne bis zum Viertel der ehemaligen Zitadelle, vom Kaiserviertel bis zum Viertel des Amphitheaters, alles Zeugen der glanzvollen Vergangenheit der Stadt.
- **„Quartier Impérial“ (Kaiserviertel):** einzigartiges Stadtbild geprägt von zahlreichen Einflüssen in einem charakteristischen und kontrastreichen Stil, typisch für den Anfang des letzten Jahrhunderts.
- **„Flânerie Rabelaisienne“ (Rabelais-Tour):** ein Parcours durch die mittelalterliche Stadt zum Hotelwesen und zur Gastronomie im Laufe der Jahrhunderte.

Option: Besichtigung des Centre Pompidou-Metz



LUNÉVILLE

Die geführte Besichtigung des Aufklärungsschlusses von Lunéville und seiner Gärten ermöglicht einen fantastischen Einblick in das 18. Jh. Zu entdecken sind Außengebäude sowie restaurierte Räume.

Option: Geführte Besichtigung der Kirche Saint-Jacques in Lunéville.



TOUL

Kombinieren Sie eine **Besichtigung der Kathedrale in Toul mit dem Besuch eines Weingutes und der Verkostung eines Gris-de-Toul-Weines.** Weiter geht es mit einer Besichtigung der Kathedrale Saint-Etienne, dem Symbol der reichen bischöflichen Vergangenheit von Toul.

Option: Besichtigung des Hügels Sion-Vaudémont.



PONT-À-MOUSSON

Besuchen Sie das Papiermuseum Au Fil du Papier mit anschließender Besichtigung der Brauerei Les Brasseurs de Lorraine in Pont-à-Mousson.

- **Museum Au Fil du Papier:** das einzige Museum Frankreichs in Besitz einer bedeutenden Sammlung an lackierten Kartonteilen.
 - **Les Brasseurs de Lorraine:** Bei der Besichtigung der größten handwerklichen Brauerei Lothringens erfahren Sie mehr zum Herstellungsprozess mit abschließender Verkostung.
- Option: Geführte Besichtigung der Prämonstratenser-Abtei.



SAINT-NICOLAS-DE-PORT

Bewundern Sie **die Basilika Saint-Nicolas in Saint-Nicolas-de-Port: Basilika** aus dem 16. Jh., Juwel gotischer Architektur und bedeutender Wallfahrtsort in Lothringen.

Optionen: Besichtigung des Nationalgestüts in Rosières-aux-Salines, Besichtigung des französischen Brauereimuseums in Saint-Nicolas-de-Port.

Karte

des Region



LIVERDUN

Mittelalterliches Dorf, herrlicher Panoramablick auf die Mosel, Madeleines

Entfernung: 19 km



NEUVES-MAISONS

Bergwerk Val de Fer (Besichtigung wird von ehemaligen Bergleuten durchgeführt)

Entfernung: 17 km

Nach Paris



ROUTE DU VIN GRIS UND DER MIRABELLE

Weinkeller und Verkostungen



TOUL

Kathedrale Saint-Étienne und ihr Kreuzgang (12. - 16. Jh.), Stiftskirche Saint-Genoult (14./15. Jh.)

Entfernung: 23 km



THOREY-LYAUTEY

Schloss des Marschalls Lyautey (19. Jh.)

Entfernung: 39 km



SION-VAUDÉMONT

Hügel von Sion (mittelalterliches Dorf Vaudémont, Sternenhügel) und Basilika, herrliches Panorama

Entfernung: 37 km

VERDUN

PONT-À-MOUSSON

FROUARD

LIVERDUN

NEUVES-MAISONS

VILLEY-LE-SEC

TOUL

VANNES-LE-CHÂTEL

DOMRÉMY-LA-PUCELLE

ROSIÈRE-AU

GRAND

THOREY-LYAUTEY

VÉZELISE

FERM

HARO

NEUFCHÂTEAU

SION-VAUDÉMONT



HAROU

Schloss der Fürsten von Beauvau-Craon, bemerkenswertes Bauwerk (18. Jh.), französischer Park und englischer Garten

Entfernung: 29 km

Nach Metz
(55km)



PONT-A-MOUSSON

Renaissance-Stadtzentrum,
Prämonstratenser-Abtei (18. Jh.)
Entfernung: 30 km



SAINT-NICOLAS-DE-PORT

Basilika (16. Jh.), Reliquien
des heiligen Schutzpatrons
der Lothringer, jahrhundertealte
Fackelprozession im Dezember,
französisches Brauereimuseum
Entfernung: 13 km



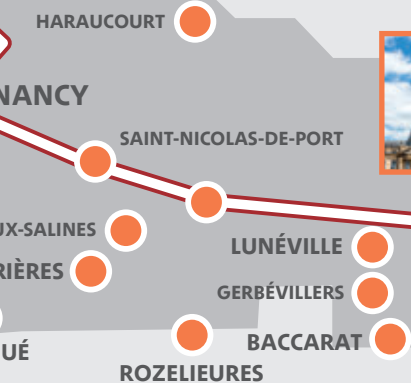
HARAUCOURT

Salzmuseum
**Entfernung:
19 km**



LUNÉVILLE

Schloss der Aufklärung (17./18. Jh.),
französische Gärten, kleines
Versailles Lothringens
Entfernung: 35 km

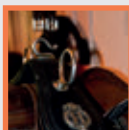


Nach Straßburg



BACCARAT

Stadt des Kristalls, Kristallglas-
manufaktur und -museum
Entfernung: 60 km



ROSIÈRES-AUX-SALINES

Gestüt (18. Jh.)
und prachtvolle
Renaissance-Gebäude
Entfernung: 23 km



ROZELIEURES

Haus der Mirabelle (Geschichte der
Mirabelle, Verkostung und Verkauf)
Entfernung: 44 km

KONTAKT FÜR IHRE RESERVIERUNGEN

Tel.: +33 (0)3 83 35 90 02

E-Mail: reservations@destination-nancy.com

praktische Informationen

◆ Unser Gruppenservice steht Ihnen zur Verfügung für

- die Reservierungen von geführten Besichtigungen
- den Verkauf von all-inclusive-Pauschalen
- maßgeschneiderte Programme
- an Ihre Wünsche angepasste Aufenthalte in Nancy und Umgebung
- Kostenvoranschläge gemäß Anfrage innerhalb von 72 Stunden
- einen Empfang in Französisch, Englisch und Deutsch
- eine personalisierte Dienstleistung als zentraler Ansprechpartner
- einen behindertengerechten Empfang im Rahmen des Gütesiegels Tourisme & Handicap

◆ MEHR UNTER

www.nancy-tourisme.fr

> Rubrik Gruppen und Reiseveranstalter

DESTINATION NANCY • Fremdenverkehrsamt Metropole

GRUPPENSERVICE: Tel.: 33 (0)3 83 35 90 02

reservations@destination-nancy.com

Öffnungszeiten Gruppenservice:

Die Büros sind ganzjährig (außer an Feiertagen) von Montag bis Freitag von 9.00 bis 12.30 Uhr und von 14.00 bis 17.30 Uhr geöffnet

Telefon-Hotline bei Bedarf am Wochenende und an Feiertagen unter +33 (0)3 83 35 80 10 (Empfangsdienst)

www.nancy-tourisme.fr